

# Activités touristiques en Midi-Pyrénées

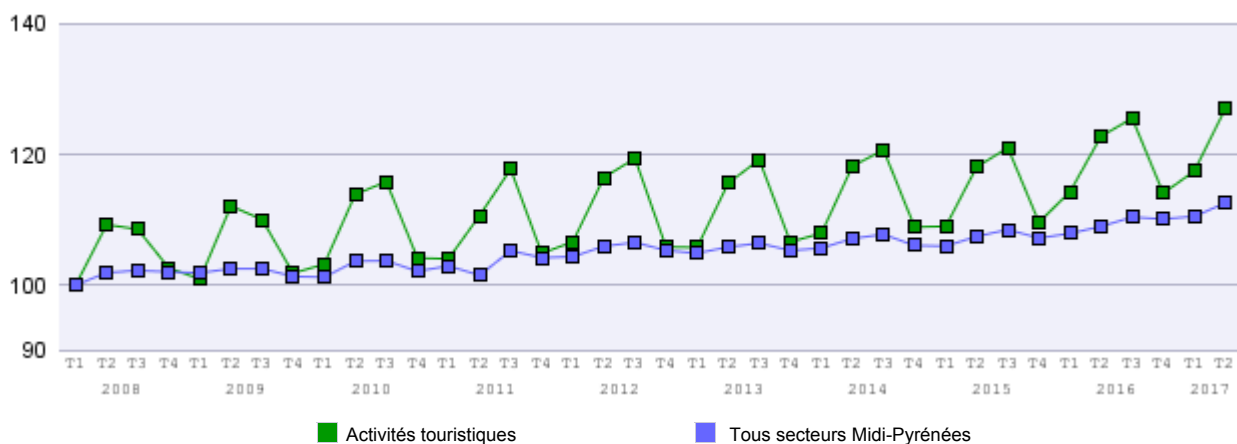
## → Emploi et établissements des activités touristiques

### Nombre d'établissements RCS et effectif salarié au 2ème trimestre 2017 :

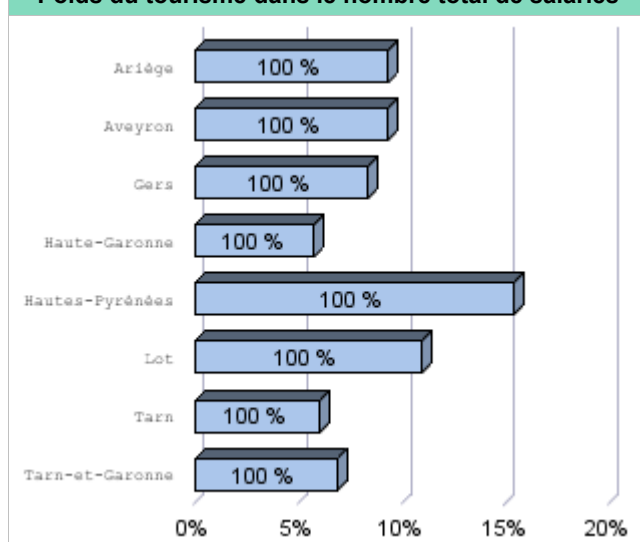
Départements :	Nombre d'établissements	%	Evolution (par rapport à 2016)	Effectif salarié	%	Evolution (par rapport à 2016)
Ariège	722	5,9%	4,5%	2 037	4,5%	3,7%
Aveyron	1 479	12,1%	-2,8%	4 384	9,7%	-1,3%
Haute-Garonne	4 726	38,8%	3,9%	21 877	48,5%	6,1%
Gers	777	6,4%	4,0%	2 138	4,7%	1,7%
Lot	1 007	8,3%	-1,4%	3 113	6,9%	5,2%
Hautes-Pyrénées	1 506	12,4%	-5,1%	5 587	12,4%	-3,9%
Tarn	1 177	9,7%	-0,5%	3 556	7,9%	4,3%
Tarn-et-Garonne	800	6,6%	1,0%	2 440	5,4%	5,4%
<b>Midi-Pyrénées</b>	<b>12 194</b>	<b>100%</b>		<b>43 625</b>	<b>100%</b>	

### Evolution des effectifs salariés par trimestre

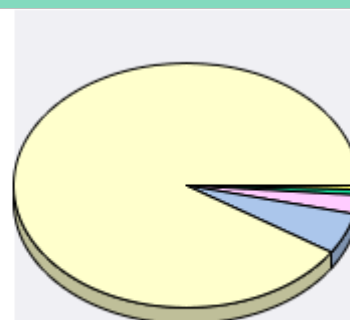
(base 100 au 1er trimestre 2008)



### Poids du tourisme dans le nombre total de salariés



### Répartition des établissements par tranches d'effectif



Sources : Fichiers des CCI de Midi-Pyrénées / URSSAF Midi-Pyrénées

## Activités touristiques en Midi-Pyrénées

### Demandes et offres d'emploi enregistrées au cours du 3ème trimestre 2014 dans les métiers du tourisme

<u>Domaines professionnels : *</u>	Nombre de demandeurs d'emplois (DEFM)	%	Offres d'emploi enregistrées	%
Accueil et promotion touristique	536	2,46%	21	0,49%
Animation d'activités de loisirs	4 891	22,41%	1 002	23,37%
Conception, commercialisation et vente de produits touristiques	388	1,78%	19	0,44%
Gestion et direction	1 036	4,75%	97	2,26%
Personnel d'étage en hôtellerie	1 454	6,66%	252	5,88%
Production culinaire	8 008	<b>36,69%</b>	1 786	<b>41,66%</b>
Accueil en hôtellerie	1 009	4,62%	114	2,66%
Service	4 504	20,64%	996	23,23%
<b>Total :</b>	<b>21 826</b>	<b>100%</b>	<b>4 287</b>	<b>100%</b>

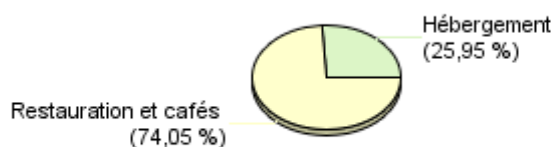
\* Regroupement des métiers ROME

Source : DIRECCTE Midi-Pyrénées / Pôle emploi

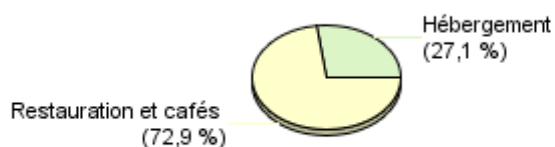
→ Hôtels, cafés, restaurants

### Nombre d'établissements et effectifs salariés au 2ème trimestre 2017 par activité

<u>Hébergement :</u>	Code	Libellé activité NAF	Nb étés	Effectifs
Hôtels et assimilés	5510Z	Hôtels et hébergement similaire	1 411	8 166
	5520Z	Hébergement touristique et autre hébergement de courte durée	915	730
Exploitation de terrains de campings	5530Z	Terrains de camping et parcs pour caravanes ou véhicules de loisirs	428	824
<b>Total hébergement :</b>			<b>2 754</b>	<b>9 720</b>
<u>Restauration:</u>				
Restauration traditionnelle	5610A	Restauration traditionnelle	4 056	14 376
Restauration rapide	5610B	Cafétérias et autres libres-services	35	635
	5610C	Restauration de type rapide	2 470	8 282
Débits de boissons	5630Z	Débits de boissons	1 297	2 848
<b>Total restauration :</b>			<b>7 858</b>	<b>26 141</b>



Répartition des établissements



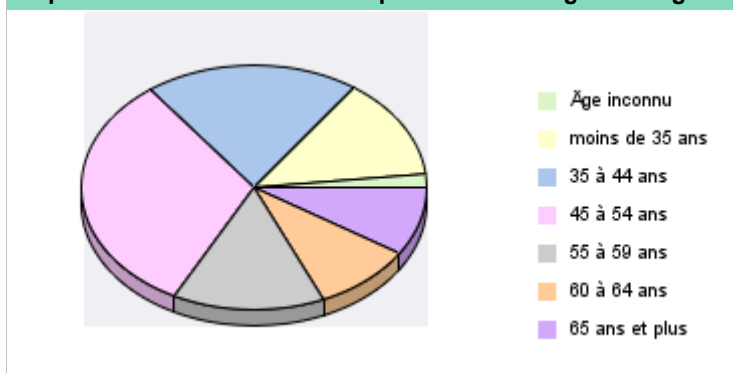
Répartition des effectifs salariés

### Nombre de mouvements d'établissements HCR en 2016 :

Départements :	Inscriptions	%	Cessations	%
Ariège	80	6,1%	51	4,8%
Aveyron	135	10,3%	118	11,1%
Gers	64	4,9%	37	3,5%
Haute-Garonne	553	42,3%	464	43,8%
Hautes-Pyrénées	134	10,3%	145	13,7%
Lot	110	8,4%	70	6,6%
Tarn	139	10,6%	101	9,5%
Tarn-et-Garonne	92	7,0%	73	6,9%
<b>Midi-Pyrénées</b>	<b>1 307</b>	<b>100%</b>	<b>1 059</b>	<b>100%</b>

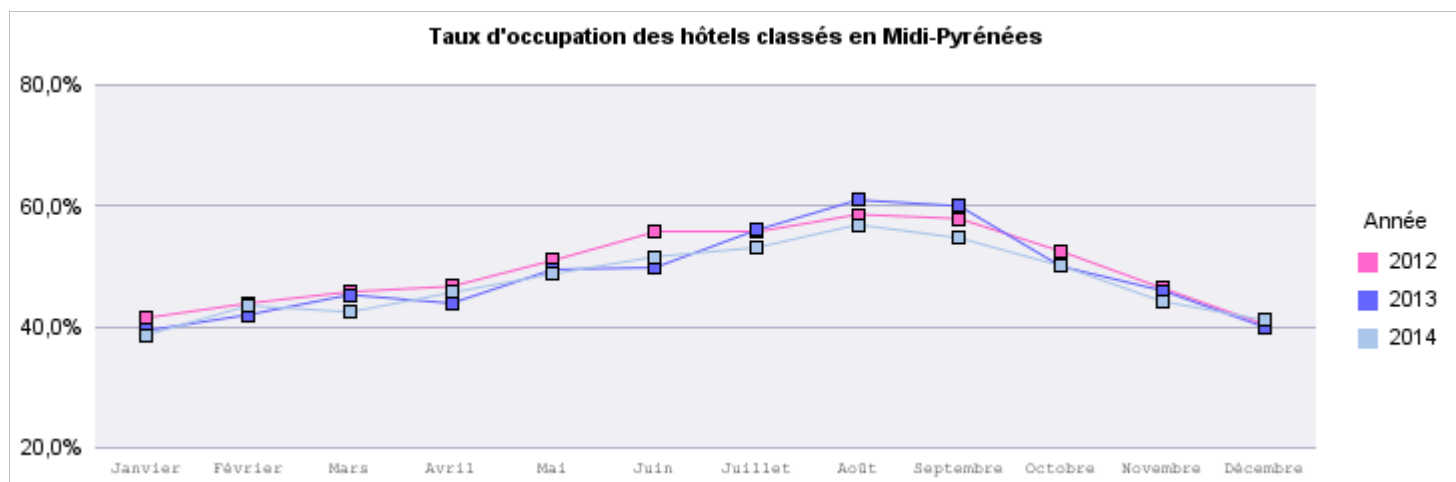
Sources : Fichiers des CCI de Midi-Pyrénées

### Répartition des établissements par tranches d'âge du dirigeant



→ Occupation touristique

## Activités touristiques en Midi-Pyrénées



Taux d'occupation des campings	Mai	Juin	Juillet	Août	Septembre
Saison 2013	9,65%	14,16%	41,79%	53,60%	14,87%
Saison 2014	9,52%	15,73%	39,14%	50,50%	15,01%
Variation (en points)	<b>+0,13</b>	<b>-1,57</b>	<b>+2,65</b>	<b>+3,10</b>	<b>-0,14</b>

Sources : CRT Midi-Pyrénées

### → Autres activités touristiques

#### Nombre d'établissements et effectifs salariés au 2ème trimestre 2017 par activité

Sources : URSSAF - Fichiers des CCI de Midi-Pyrénées

### → Fréquentation des sites touristiques en Midi-Pyrénées

	Nb de visiteurs en 2013	%	TOP 10 des sites les plus visités	
Châteaux	783 458	8,3%	Aire de Brocujouls - Viaduc de Millau	Saint-Affrique (12)
Divers	625 802	3,7%	Cathédrale Sainte-Cécile (visiteurs)	Albi (81)
Grottes et gouffres	481 422	6,0%	Cathédrale de Rodez (passage)	Rodez (12)
Monuments religieux	2 013 210	20,7%	Cité de l'Espace	Toulouse (31)
Musées	1 908 322	20,5%	Le Jardin des Explorateurs (expo permanente)	Creissels (12)
Parcs à thèmes - Parcs animaliers	1 252 027	10,8%	Cité Templière (entrées village)	La Couvertoirade (12)
Sites naturels	335 775		Le Cachot - Lourdes	Lourdes (65)
Tourisme Technique	2 042 566	24,4%	Musée Toulouse-Lautrec	Albi (81)
Villages	585 069	5,6%	Basilique Saint Sernin	Toulouse (31)
<b>Midi-Pyrénées</b>	<b>10 027 651</b>	<b>100%</b>	Muséum d'Histoire Naturelle	Toulouse (31)

Sources : CRT Midi-Pyrénées

## Activités touristiques en Midi-Pyrénées

Seules les entreprises inscrites au Registre du Commerce et des Sociétés (RCS), dont la forme juridique est gérée par les CCI sont ici considérées.

Les données issues des fichiers des CCI Midi-Pyrénées sont présentées dans ce document selon cinq familles d'activités (sur la base de codes APE - INSEE) ci-dessous :

### Les activités touristiques comprennent :

#### Hébergement, cafés, restaurants :

Hébergement	5510Z	Hôtels et hébergement similaire
	5520Z	Hébergement touristique et autre hébergement de courte durée
	5530Z	Terrains de camping et parcs pour caravanes ou véhicules de loisirs
Restauration et cafés	5610A	Restauration traditionnelle
	5610B	Cafétérias et autres libres-services
	5610C	Restauration de type rapide
	5630Z	Débites de boissons

#### Agences de voyage et voyagistes :

Activités des agences de voyage et voyagistes	7911Z	Activités des agences de voyage
	7912Z	Activités des voyagistes
	7990Z	Autres services de réservation et activités connexes

#### Musées et autres lieux touristiques :

Activités culturelles	9102Z	Gestion des musées
	9103Z	Gestion des sites et monuments historiques et des attractions touristiques similaires
	9104Z	Gestion des jardins botaniques et zoologiques et des réserves naturelles
Activités récréatives et de loisir	9200Z	Organisation de jeux de hasard et d'argent
	9321Z	Activités des parcs d'attractions et parcs à thèmes
	9329Z	Autres activités récréatives et de loisirs
Spectacles et manifestations	8230Z	Organisation de foires, salons professionnels et congrès
	9004Z	Gestion de salles de spectacles
Stations thermales et bien-être	9604Z	Entretien corporel dont les stations thermales

**NB : Dans ce document, le code 9102Z - Gestion des musées, comptabilise seulement les musées privés. Les musées publics étant inscrits dans d'autres instances type Greffes ou Préfecture, ils ne font pas partie des ressortissants des CCI.**

#### Transport lié au tourisme :

Activités du transport lié au tourisme	4939B	Autres transports routiers de voyageurs
	4939C	Téléphériques et remontées mécaniques
	5030Z	Transports fluviaux de passagers

[www.obseco.fr](http://www.obseco.fr)

Pour en savoir plus :

[www.midi-pyrenees.cci.fr](http://www.midi-pyrenees.cci.fr)