

Technologies de l'Information et de la Communication en Midi-Pyrénées

Chiffres clés 2017

Dans le cadre d'une action financée par l'Etat, la Région et l'Europe, la Chambre de Commerce et d'Industrie de Toulouse a réalisé une analyse de la filière Technologies de l'Information et de la Communication visant à définir les menaces et les opportunités auxquelles les entreprises de Midi-Pyrénées devront répondre pour tirer leur épingle du jeu face à une concurrence nationale et internationale toujours plus féroce.

Le diagnostic de la filière est téléchargeable sur nos sites internet :

www.obseco.fr

www.midi-pyrenees.cci.fr

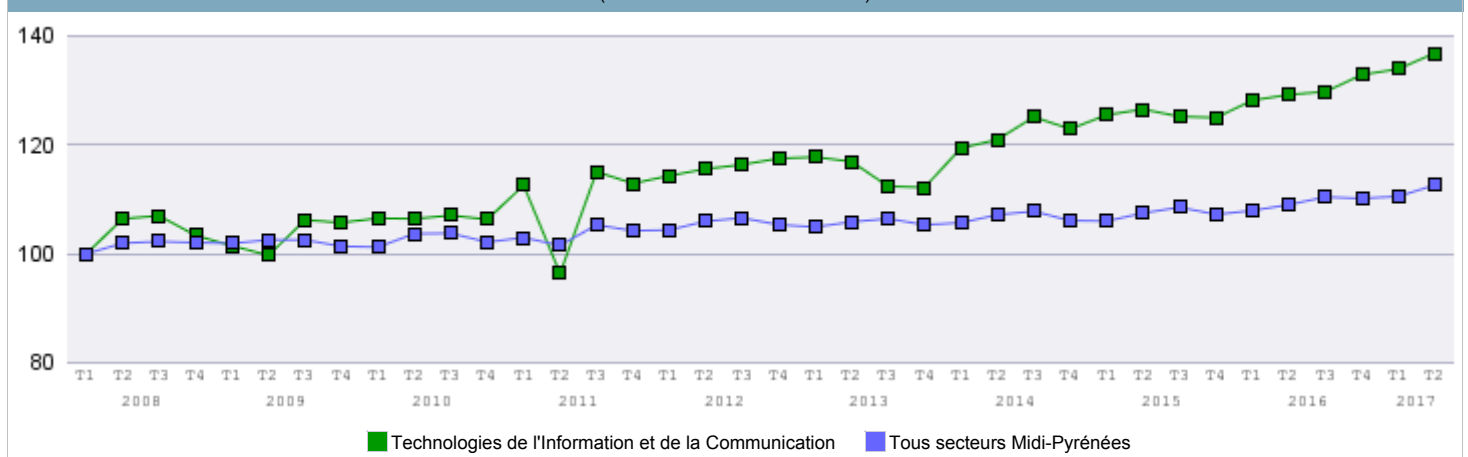
Dans la continuité de cette analyse, ce document rassemble des indicateurs annuels ou trimestriels qui permettent d'avoir une photographie actualisée du secteur en Midi-Pyrénées.

Nombre d'établissements RCS et effectif salarié au 2ème trimestre 2017 :

Départements :	Nombre d'établissements	%	Evolution (par rapport à 2016)	Effectif salarié	%	Evolution (par rapport à 2016)
Ariège	49	1,6%	0,0%	87	0,3%	-15,5%
Aveyron	133	4,3%	3,1%	1 155	3,6%	4,7%
Haute-Garonne	2 201	71,8%	7,3%	28 576	88,6%	5,8%
Gers	123	4,0%	4,2%	370	1,1%	12,5%
Lot	85	2,8%	10,4%	318	1,0%	6,0%
Hautes-Pyrénées	105	3,4%	-3,7%	473	1,5%	12,4%
Tarn	230	7,5%	2,7%	952	3,0%	4,8%
Tarn-et-Garonne	138	4,5%	4,5%	325	1,0%	10,2%
Midi-Pyrénées	3 064	100%	6,1%	32 256	100%	5,9%

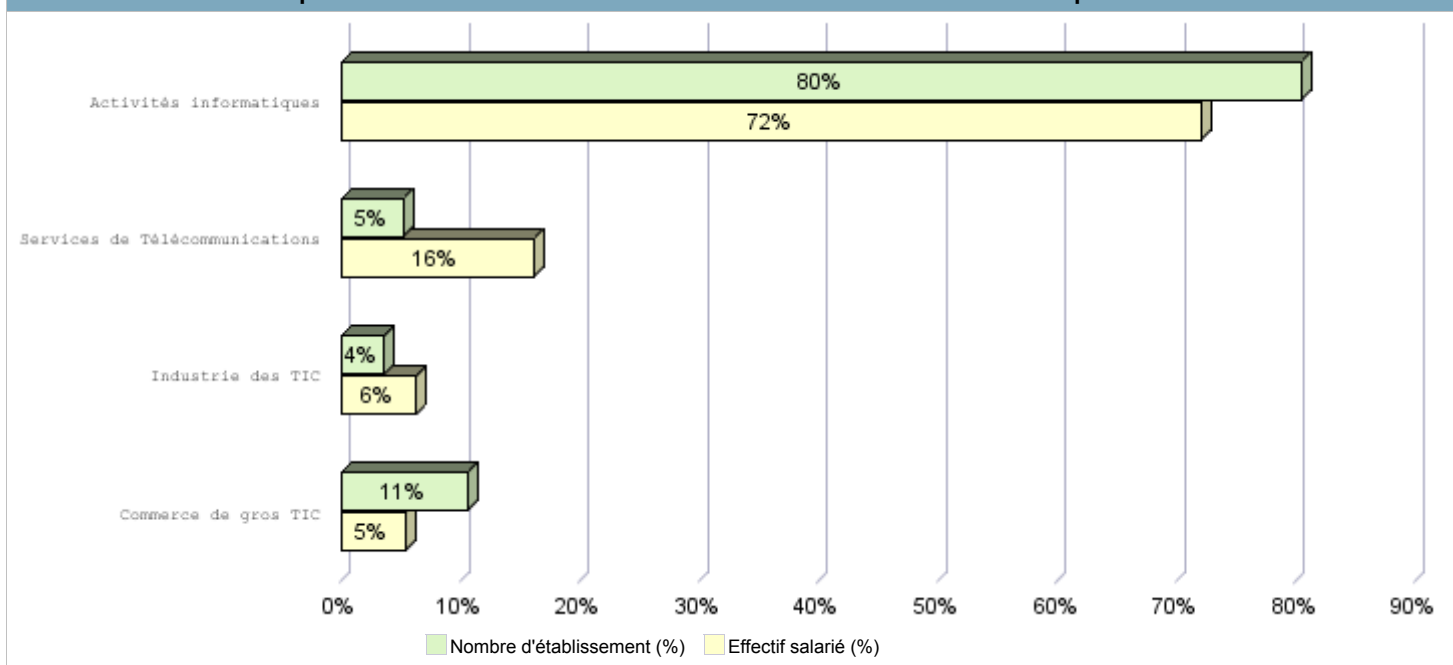
Evolution des effectifs salariés par trimestre

(base 100 au 1er trimestre 2008)



Sources : Fichiers des CCI de Midi-Pyrénées / URSSAF Midi-Pyrénées

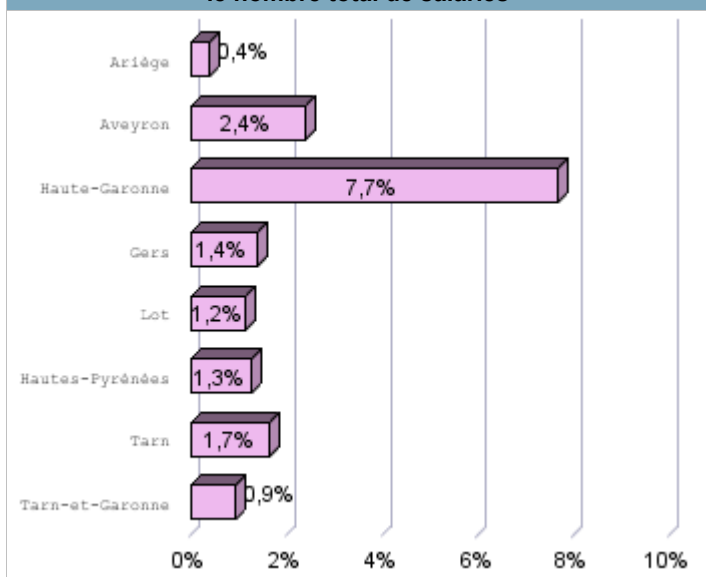
Répartition des établissements et des salariés au 2ème trimestre 2017 par activité



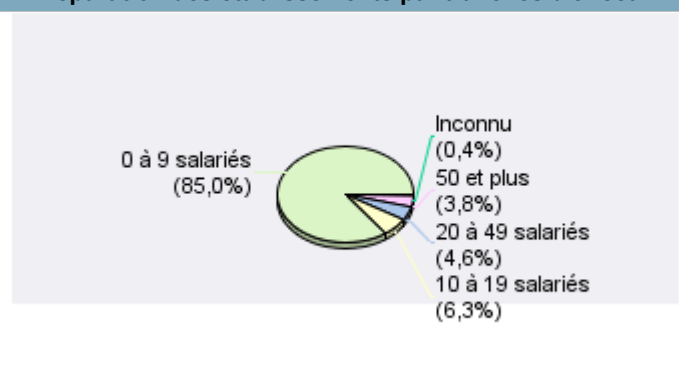
Répartition des établissements et des effectifs salariés au 2ème trimestre 2017 par département et par segment

Départements :	Activités informatiques		Industrie des TIC		Services de Télécommunications		Commerce de gros TIC	
	Nb ets	Effectifs	Nb ets	Effectifs	Nb ets	Effectifs	Nb ets	Effectifs
Ariège	39	52	2	0	2	12	6	23
Aveyron	98	740	15	265	7	101	13	49
Haute-Garonne	1 802	21 322	61	1 438	110	4 379	228	1 437
Gers	94	133	7	122	7	97	15	18
Lot	68	163	2	6	3	91	12	58
Hautes-Pyrénées	76	127	5	54	10	249	14	43
Tarn	178	547	14	87	18	282	20	36
Tarn-et-Garonne	111	166	7	81	3	2	17	76
Midi-Pyrénées	2 466	23 250	113	2 053	160	5 213	325	1 740

Poids du secteur dans le nombre total de salariés



Répartition des établissements par tranches d'effectif



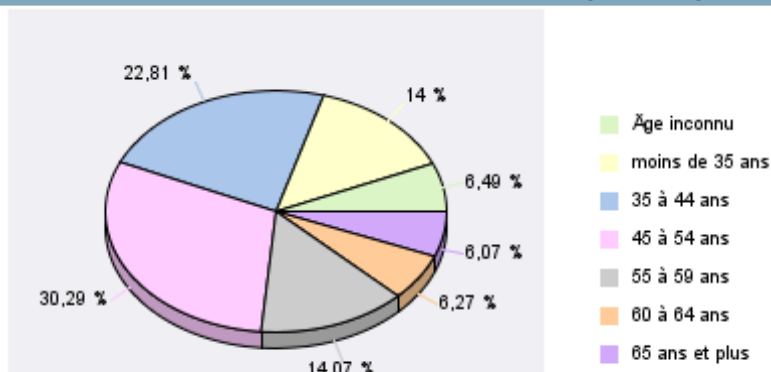
Premiers établissements employeurs du secteur en 2016

ORANGE - 31	2000 à 4999
SOPRA STERIA GROUP - 31	1000 à 1999
CAPGEMINI TECHNOLOGY SERVICES - 31	1000 à 1999
SOGETI FRANCE - 31	500 à 999
SII - 31	500 à 999
CGI FRANCE - 31	500 à 999

Nombre de mouvements d'établissements en 2016 :

Départements :	Inscriptions	%	Cessations	%
Ariège	11	2,0%	8	2,2%
Aveyron	16	2,9%	10	2,8%
Haute-Garonne	434	78,8%	292	81,3%
Gers	20	3,6%	5	1,4%
Lot	11	2,0%	6	1,7%
Hautes-Pyrénées	19	3,4%	10	2,8%
Tarn	27	4,9%	17	4,7%
Tarn-et-Garonne	13	2,4%	11	3,1%
Midi-Pyrénées	551	100%	359	100%

Répartition des établissements par tranches d'âge du dirigeant



Principaux pays fournisseurs du secteur en 2016

Chine (République populaire)	avec	165 584 k€
Etats-Unis d'Amérique	avec	101 916 k€

Principaux produits importés

Composants et cartes électroniques	avec	267 623 k€
Équipements de communication	avec	237 294 k€

Principaux pays clients du secteur en 2016

Etats-Unis d'Amérique	avec	74 891 k€
Royaume-Uni	avec	50 568 k€

Principaux produits exportés

Équipements de communication	avec	220 675 k€
Ordinateurs et équipements périphériques	avec	111 376 k€

Evolution des échanges commerciaux du secteur (en milliers d'€)



Sources des données :

Données issues de la base de données des entreprises des CCI de Midi-Pyrénées : (Dernier trimestre disponible : 2ème trimestre 2017)

Le nombre d'établissement : il correspond au nombre d'unité de production géographiquement individualisée, mais juridiquement dépendante de l'entreprise.

Les effectifs salariés : ils correspondent aux effectifs salariés issus des établissements inscrits au Registre du Commerce et des Sociétés gérés par les CCI de Midi-Pyrénées, et déclarés à l'URSSAF à la fin de la période de référence.

Les inscriptions d'établissements comprennent les créations pures (création d'une unité économique jusqu'alors inexistante), les reprises d'établissements (achat de fond, apport, partage, donation, location-gérance...) et les transferts d'adresse des établissements (transferts depuis un précédent lieu d'exploitation).

Les cessations d'établissements regroupent les suppressions des établissements actifs, les cessions d'établissements (vente, donation...) et les transferts d'adresse des établissements (transferts vers un autre lieu d'exploitation).

Source des données : Fichiers des Chambres de Commerce et d'Industrie de Midi-Pyrénées - URSSAF Midi-Pyrénées.

Données des échanges commerciaux :

Montants des exportations et des importations : ils totalisent les échanges extérieurs de l'ensemble des entreprises du département. Ces montants sont issus des déclarations en douane (échanges extracommunautaires) et des Déclarations d'Echanges de Biens (échanges intracommunautaires).

Source des données : Direction Générale des Douanes et Droits Indirects

La filière est analysée dans ce document à partir de la décomposition en quatre grands segments (sur la base de codes et définitions APE - INSEE ci-dessous).

Les activités de fabrication d'instruments et d'appareils de mesure, d'installation électrique, ainsi que les grands comptes de l'industrie spatiale n'entrent pas dans le champ de l'étude, à la différence du périmètre retenu dans d'autres publications régionales.

Composition du secteur		
Segments	Code NAF	Libellé activité NAF
Industrie des TIC	2611Z	Fabrication de composants électroniques
	2612Z	Fabrication de cartes électroniques assemblées
	2620Z	Fabrication d'ordinateurs et d'équipements périphériques
	2630Z	Fabrication d'équipements de communication
	2640Z	Fabrication de produits électroniques grand public
	2680Z	Fabrication de supports magnétiques et optiques
Services de Télécommunications	6110Z	Télécommunications filaires
	6120Z	Télécommunications sans fil
	6130Z	Télécommunications par satellite
	6190Z	Autres activités de télécommunication
Activités informatiques	5821Z	Édition de jeux électroniques
	5829A	Édition de logiciels système et de réseau
	5829B	Édition de logiciels outils de développement et de langages
	5829C	Édition de logiciels applicatifs
	6201Z	Programmation informatique
	6202A	Conseil en systèmes et logiciels informatiques
	6202B	Tierce maintenance de systèmes et d'applications informatiques
	6311Z	Traitement de données, hébergement et activités connexes
	9511Z	Réparation d'ordinateurs et d'équipements périphériques
	9512Z	Réparation d'équipements de communication
Commerce de gros TIC	4651Z	Commerce de gros (commerce interentreprises) d'ordinateurs, d'équipements informatiques périphériques et de logiciels
	4652Z	Commerce de gros (commerce interentreprises) de composants et d'équipements électroniques et de télécommunication

Pour en savoir plus :

www.obseco.fr

www.midi-pyrenees.cci.fr