

L'Industrie en Midi-Pyrénées

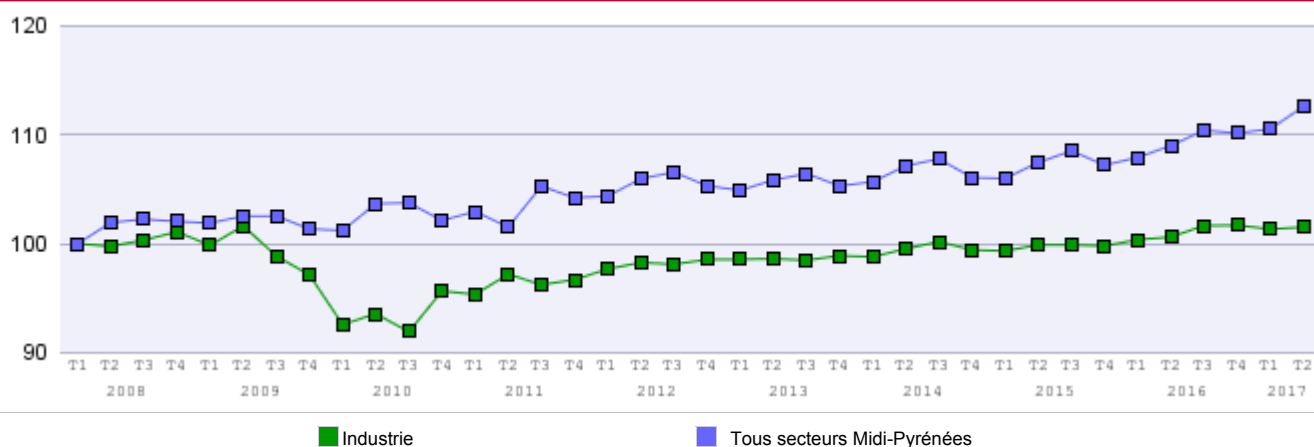
→ Emploi et établissements de l'Industrie

Nombre d'établissements RCS et effectif salarié au 2ème trimestre 2017 :

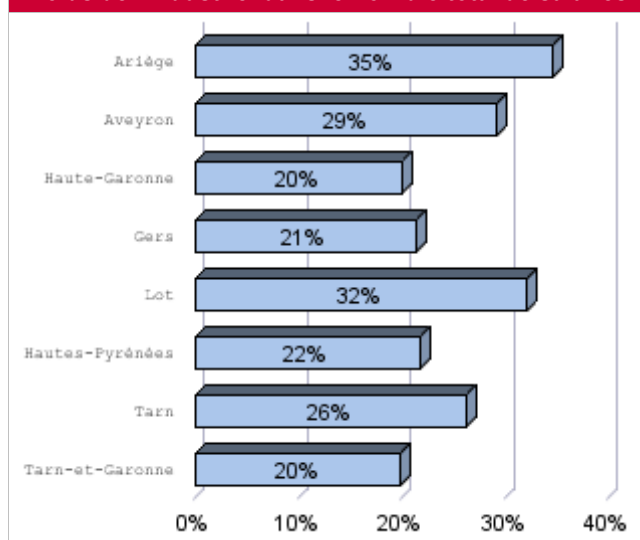
Départements :	Nombre d'établissements	%	Evolution (par rapport à 2016)	Effectif salarié	%	Evolution (par rapport à 2016)
Ariège	962	6,8%	1,8%	7 624	6,8%	13,9%
Aveyron	2 624	18,6%	4,7%	14 065	18,6%	0,3%
Haute-Garonne	3 739	26,5%	0,8%	74 610	26,5%	0,2%
Gers	1 656	11,7%	9,4%	5 681	11,7%	3,8%
Lot	997	7,1%	1,3%	8 842	7,1%	0,6%
Hautes-Pyrénées	1 101	7,8%	1,8%	8 081	7,8%	-2,9%
Tarn	2 196	15,5%	1,4%	15 107	15,5%	0,1%
Tarn-et-Garonne	858	6,1%	-0,6%	6 860	6,1%	1,7%
Midi-Pyrénées	14 133	100%	2,6%	140 870	100%	0,9%

Evolution des effectifs salariés par trimestre

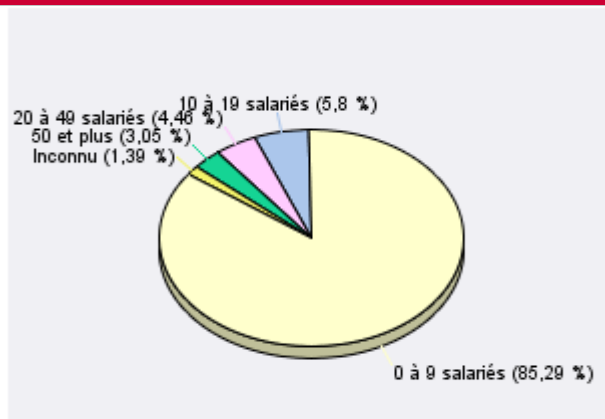
(base 100 au 1er trimestre 2008)



Poids de l'industrie dans le nombre total de salariés



Répartition des établissements par tranches d'effectif



Sources : Fichiers des CCI de Midi-Pyrénées / URSSAF Midi-Pyrénées

Demands et offres d'emploi enregistrées au cours du 3ème trimestre 2014 dans les métiers de l'Industrie

Domaines professionnels : *	Nombre de demandeurs d'emploi (DEFM)	%	Offres d'emploi enregistrées	%
Affaires et support technique client	299	2,20%	74	2,61%
Conception, recherche, études et développement	1 894	13,93%	246	8,68%
Hygiène, sécurité, environnement – HSE -industriels	280	2,06%	27	0,95%
Méthodes et gestion industrielle	519	3,82%	164	5,79%
Qualités et analyses industrielles	1 239	9,11%	233	8,22%
Alimentaire	1 023	7,53%	429	15,14%
Bois	1 509	11,10%	190	6,71%
Chimie et pharmacie	112	0,82%	29	1,02%
Cuir et textile	420	3,09%	49	1,73%
Direction, encadrement et pilotage de fabrication et production industrielle	577	4,24%	97	3,42%
Électronique et électricité	1 869	13,75%	251	8,86%
Énergie	16	0,12%		
Matériaux de construction, céramique et verre	68	0,50%	16	0,56%
Mécanique, travail des métaux et outillage	3 769	27,73%	1 028	36,29%
Total :	13 594	100%	2 833	100%

* Regroupement des métiers ROME

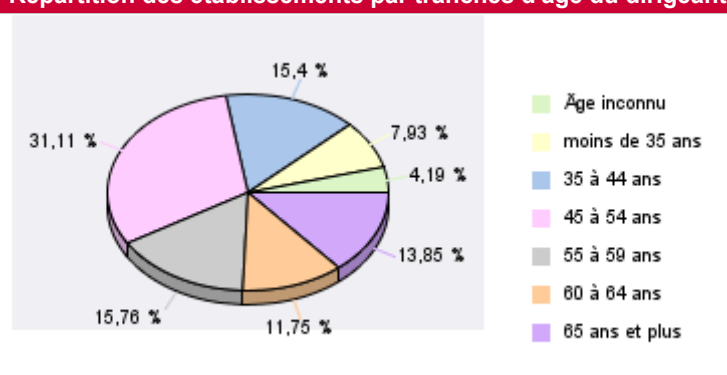
Source : DIRECCTE Midi-Pyrénées / Pôle emploi

Nombre de mouvements d'établissements en 2016 :

Départements :	Inscriptions	%	Cessations	%
Ariège	52	4,2%	27	3,5%
Aveyron	292	23,8%	134	17,4%
Haute-Garonne	315	25,6%	279	36,3%
Gers	95	7,7%	59	7,7%
Lot	71	5,8%	40	5,2%
Hautes-Pyrénées	84	6,8%	58	7,6%
Tarn	200	16,3%	115	15,0%
Tarn-et-Garonne	120	9,8%	56	7,3%
Midi-Pyrénées	1 229	100%	768	100%

Sources : Fichiers des CCI de Midi-Pyrénées

Répartition des établissements par tranches d'âge du dirigeant



Zoom sur quelques filières* industrielles au 2ème trimestre 2017

Filières :	Nombre d'établissements	Evolution (par rapport à 2016)	Effectif salarié	Evolution (par rapport à 2016)
Industrie agro-alimentaire	1 003	1,1%	16 011	-0,2%
Filière bois	3 603	0,4%	15 489	1,0%
Métallurgie et transformation des métaux	928	2,3%	19 029	1,8%
Industrie de l'habillement et du textile	316	-0,3%	2 273	0,7%

Sources : Fichiers des CCI de Midi-Pyrénées / URSSAF Midi-Pyrénées

NB : La composition des filières (disponible à la fin de ce rapport) du zoom intègre des activités intervenant sur l'ensemble de la chaîne de valeur (industrie, commerce, services). Elle diffère donc de la définition sectorielle stricte. En conséquence, les données du zoom ne peuvent en aucune manière être comparées avec les tableaux et graphiques de la page 1.

Sources des données :

Données issues de la base de données des entreprises des CCI de Midi-Pyrénées : (Dernier trimestre disponible : 2ème trimestre 2017)

Le nombre d'établissement : il correspond au nombre d'unité de production géographiquement individualisée, mais juridiquement dépendante de l'entreprise.

Les effectifs salariés : ils correspondent aux effectifs salariés issus des établissements inscrits au Registre du Commerce et des Sociétés gérés par les CCI de Midi-Pyrénées, et déclarés à l'URSSAF à la fin de la période de référence.

Les inscriptions d'établissements comprennent les créations pures (création d'une unité économique jusqu'alors inexistante), les reprises d'établissements (achat de fond, apport, partage, donation, location-gérance...) et les transferts d'adresse des établissements (transferts depuis un précédent lieu d'exploitation).

Les cessations d'établissements regroupent les suppressions des établissements actifs, les cessions d'établissements (vente, donation...) et les transferts d'adresse des établissements (transferts vers un autre lieu d'exploitation).

Données du marché du travail de la DIRECCTE Midi-Pyrénées / Pôle emploi

DEFM : Demandeurs d'Emplois Fin de Mois des catégories A, B et C (demandeurs en recherche active, disponibles et sans emploi)

Activités caractéristiques de l'industrie

Agriculture
Chimie plastique
Energie, environnement, traitement déchets
Industrie aéronautique et spatiale
Industrie automobile
Autre industrie des moyens de transport
Industrie extractive
Industrie des produits minéraux
Industrie textile
Industrie de l'habillement
Industrie du cuir et de la chaussure
Industries agricoles et alimentaires
Industries des équipements du foyer et des loisirs
Santé, cosmétique, matériel médical
Industrie graphique
Industrie du bois et du papier
Travail des métaux
Industrie électrique, électronique et mécanique
Réparation et installation de machines et d'équipements

Composition des filières

	0210Z	Sylviculture et autres activités forestières
	0220Z	Exploitation forestière
	0240Z	Services de soutien à l'exploitation forestière
	1610A	Sciage et rabotage du bois, hors imprégnation
	1610B	Imprégnation du bois
	1621Z	Fabrication de placage et de panneaux de bois
	1622Z	Fabrication de parquets assemblés
	1623Z	Fabrication de charpentes et d'autres menuiseries
	1624Z	Fabrication d'emballages en bois
	1629Z	Fabrication d'objets divers en bois ; fabrication d'objets en liège, vannerie et sparterie
	1711Z	Fabrication de pâte à papier
	1712Z	Fabrication de papier et de carton
	1721A	Fabrication de carton ondulé
	1721B	Fabrication de cartonnages
	1722Z	Fabrication d'articles en papier à usage sanitaire ou domestique
	1723Z	Fabrication d'articles de papeterie
	1724Z	Fabrication de papiers peints
	1729Z	Fabrication d'autres articles en papier ou en carton
	3101Z	Fabrication de meubles de bureau et de magasin
	3102Z	Fabrication de meubles de cuisine
	3109A	Fabrication de sièges d'ameublement d'intérieur
	3109B	Fabrication d'autres meubles et industries connexes de l'ameublement
	4332A	Travaux de menuiserie bois et pvc
	4391A	Travaux de charpente
	4613Z	Intermédiaires du commerce en bois et matériaux de construction
	4673A	Commerce de gros (commerce interentreprises) de bois et de matériaux de construction
	1011Z	Transformation et conservation de la viande de boucherie
	1012Z	Transformation et conservation de la viande de volaille
	1013A	Préparation industrielle de produits à base de viande
	1020Z	Transformation et conservation de poisson, de crustacés et de mollusques
	1031Z	Transformation et conservation de pommes de terre
	1032Z	Préparation de jus de fruits et légumes
	1039A	Autre transformation et conservation de légumes
	1039B	Transformation et conservation de fruits

Filière bois

Industrie agro-alimentaire

Activités caractéristiques de l'industrie

Industrie agro-alimentaire	1041A	Fabrication d'huiles et graisses brutes
	1041B	Fabrication d'huiles et graisses raffinées
	1051A	Fabrication de lait liquide et de produits frais
	1051C	Fabrication de fromage
	1051D	Fabrication d'autres produits laitiers
	1052Z	Fabrication de glaces et sorbets
	1061A	Meunerie
	1061B	Autres activités du travail des grains
	1062Z	Fabrication de produits amylacés
	1071A	Fabrication industrielle de pain et de pâtisserie fraîche
	1072Z	Fabrication de biscuits, biscottes et pâtisseries de conservation
	1073Z	Fabrication de pâtes alimentaires
	1082Z	Fabrication de cacao, chocolat et de produits de confiserie
	1083Z	Transformation du thé et du café
	1084Z	Fabrication de condiments et assaisonnements
	1085Z	Fabrication de plats préparés
	1086Z	Fabrication d'aliments homogénéisés et diététiques
	1089Z	Fabrication d'autres produits alimentaires n.c.a.
	1091Z	Fabrication d'aliments pour animaux de ferme
	1092Z	Fabrication d'aliments pour animaux de compagnie
	1101Z	Production de boissons alcooliques distillées
	1102B	Vinification
	1103Z	Fabrication de cidre et de vins de fruits
	1104Z	Production d'autres boissons fermentées non distillées
	1105Z	Fabrication de bière
	1106Z	Fabrication de malt
	1107A	Industrie des eaux de table
	1107B	Production de boissons rafraîchissantes
	1200Z	Fabrication de produits à base de tabac
	Industrie de l'habillement et du textile	1310Z
1320Z		Tissage
1330Z		Ennoblement textile
1391Z		Fabrication d'étoffes à mailles
1392Z		Fabrication d'articles textiles, sauf habillement
1393Z		Fabrication de tapis et moquettes
1394Z		Fabrication de ficelles, cordes et filets
1395Z		Fabrication de non-tissés, sauf habillement
1396Z		Fabrication d'autres textiles techniques et industriels
1399Z		Fabrication d'autres textiles n.c.a.
1411Z		Fabrication de vêtements en cuir
1412Z		Fabrication de vêtements de travail
1413Z		Fabrication de vêtements de dessus
1414Z		Fabrication de vêtements de dessous
1419Z		Fabrication d'autres vêtements et accessoires
1420Z		Fabrication d'articles en fourrure
1431Z		Fabrication d'articles chaussants à mailles
1439Z	Fabrication d'autres articles à mailles	
Métallurgie et transformation des métaux	2410Z	Sidérurgie
	2420Z	Fabrication de tubes, tuyaux, profilés creux et accessoires correspondants en acier
	2433Z	Profilage à froid par formage ou pliage
	2434Z	Tréfilage à froid
	2441Z	Production de métaux précieux
	2442Z	Métallurgie de l'aluminium
	2443Z	Métallurgie du plomb, du zinc ou de l'étain
2445Z	Métallurgie des autres métaux non ferreux	

Activités caractéristiques de l'industrie

Métallurgie et transformation des métaux	2451Z	Fonderie de fonte
	2453Z	Fonderie de métaux légers
	2454Z	Fonderie d'autres métaux non ferreux
	2511Z	Fabrication de structures métalliques et de parties de structures
	2512Z	Fabrication de portes et fenêtres en métal
	2521Z	Fabrication de radiateurs et de chaudières pour le chauffage central
	2529Z	Fabrication d'autres réservoirs, citernes et conteneurs métalliques
	2530Z	Fabrication de générateurs de vapeur, à l'exception des chaudières pour le chauffage central
	2540Z	Fabrication d'armes et de munitions
	2550A	Forge, estampage, matriçage ; métallurgie des poudres
	2550B	Découpage, emboutissage
	2561Z	Traitement et revêtement des métaux
	2562A	Décolletage
	2562B	Mécanique industrielle
	2571Z	Fabrication de coutellerie
	2572Z	Fabrication de serrures et de ferrures
	2573A	Fabrication de moules et modèles
	2573B	Fabrication d'autres outillages
	2592Z	Fabrication d'emballages métalliques légers
	2593Z	Fabrication d'articles en fils métalliques, de chaînes et de ressorts
	2594Z	Fabrication de vis et de boulons
	2599A	Fabrication d'articles métalliques ménagers
	2599B	Fabrication d'autres articles métalliques

Pour en savoir plus :

www.obseco.fr

www.midi-pyrenees.cci.fr