

Industrie Agroalimentaire en Midi-Pyrénées

Chiffres clés 2017

Dans le cadre d'une action financée par l'Etat, la Région et l'Europe, la Chambre Régionale de Commerce et d'Industrie Midi-Pyrénées a réalisé une analyse sectorielle sur l'industrie agroalimentaire afin d'avoir une meilleure connaissance du tissu économique de la région et d'identifier plus particulièrement les besoins des entreprises.

Le diagnostic de la filière est téléchargeable sur nos sites internet :

www.obseco.fr

www.midi-pyrenees.cci.fr

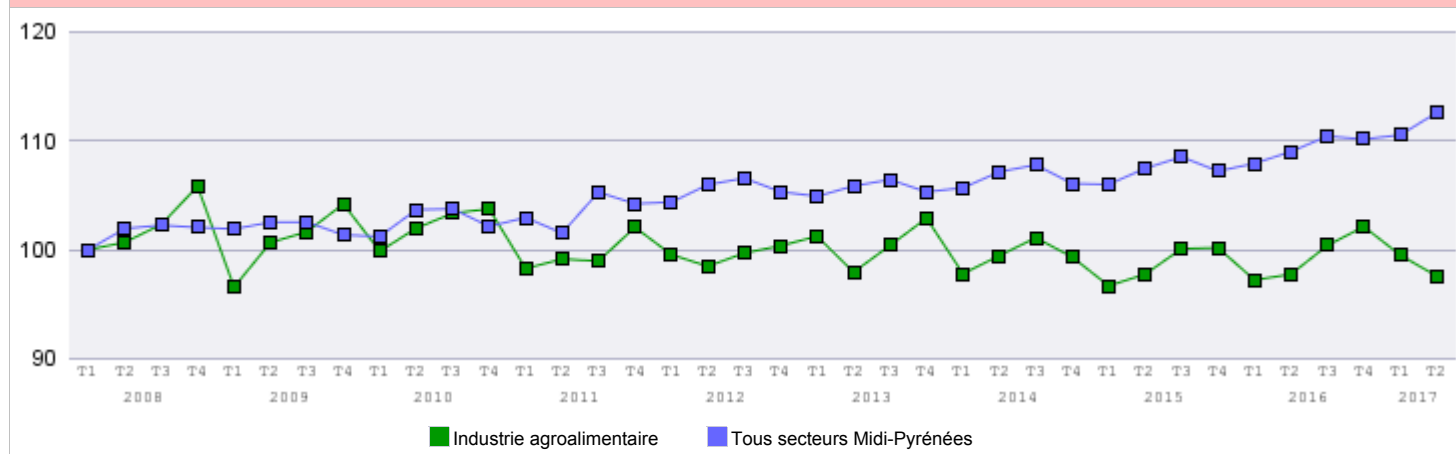
Dans la continuité de cette analyse, ce document rassemble des indicateurs annuels ou trimestriels qui permettent d'avoir une photographie actualisée du secteur en Midi-Pyrénées.

Nombre d'établissements RCS et effectif salarié au 2ème trimestre 2017 :

Départements :	Nombre d'établissements	%	Evolution (par rapport à 2016)	Effectif salarié	%	Evolution (par rapport à 2016)
Ariège	55	5,5%	5,8%	496	3,1%	-3,7%
Aveyron	196	19,5%	-3,4%	3 679	23,0%	-3,6%
Haute-Garonne	185	18,4%	-2,6%	2 735	17,1%	-3,0%
Gers	139	13,9%	3,7%	1 973	12,3%	18,1%
Lot	115	11,5%	4,5%	2 403	15,0%	1,3%
Hautes-Pyrénées	97	9,7%	6,6%	1 102	6,9%	0,4%
Tarn	154	15,4%	2,7%	2 254	14,1%	-5,0%
Tarn-et-Garonne	62	6,2%	0,0%	1 369	8,6%	-0,5%
Midi-Pyrénées	1 003	100%	1,1%	16 011	100%	-0,2%

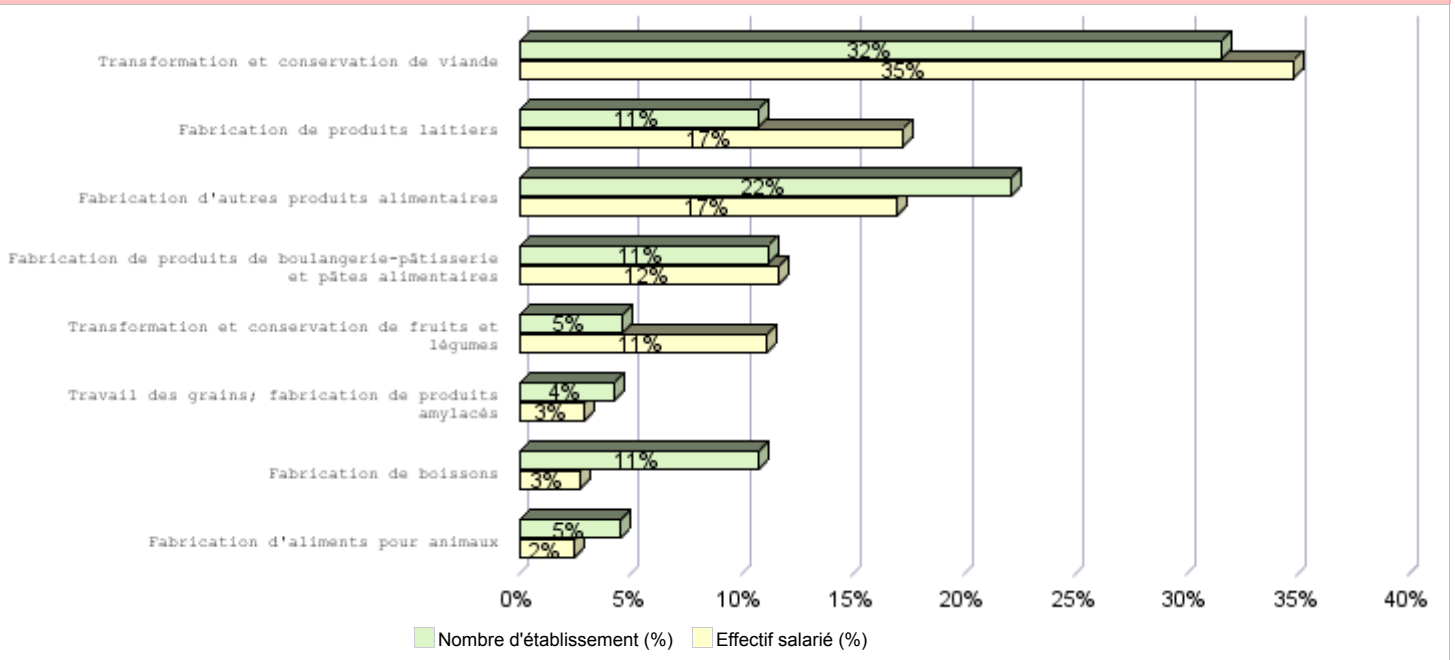
Evolution des effectifs salariés par trimestre

(base 100 au 1er trimestre 2008)



Sources : Fichiers des CCI de Midi-Pyrénées / URSSAF Midi-Pyrénées

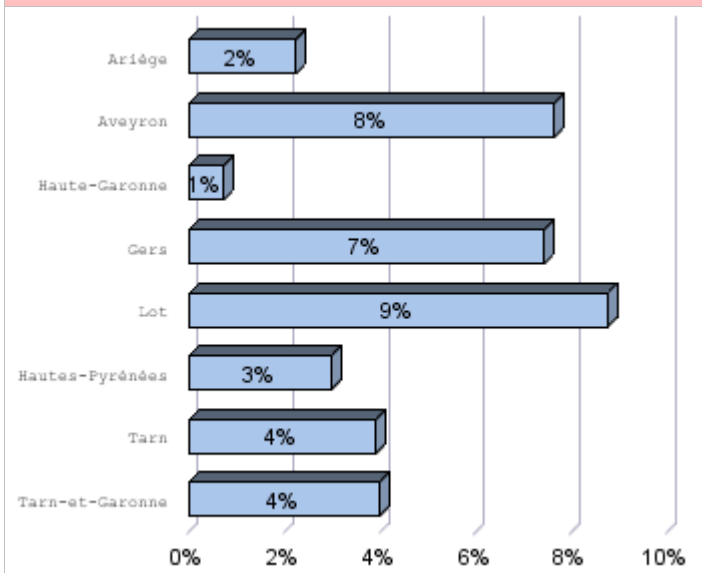
Répartition des établissements et des salariés au 2ème trimestre 2017 par activité



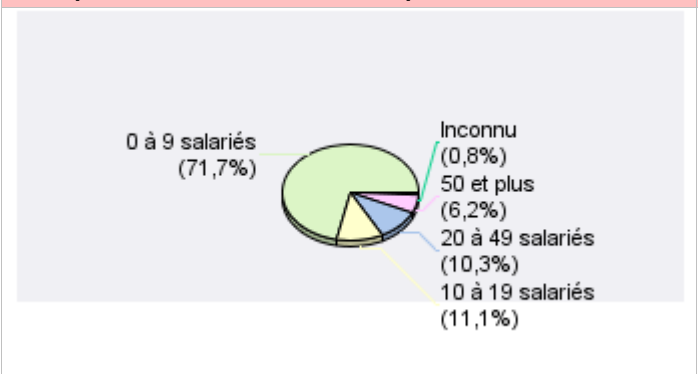
Répartition des établissements et des effectifs salariés au 2ème trimestre 2017 par département et par segment

Départements :	Fabrication de boissons		Industries alimentaires		Fabrication de produits à base de tabac	
	Nb ets	Effectifs	Nb ets	Effectifs	Nb ets	Effectifs
Ariège	6	24	49	472		
Aveyron	11	15	184	3 662	1	2
Haute-Garonne	17	145	166	2 590	2	0
Gers	27	103	112	1 870		
Lot	14	34	101	2 369		
Hautes-Pyrénées	7	5	90	1 097		
Tarn	18	96	136	2 158		
Tarn-et-Garonne	6	10	56	1 359		
Midi-Pyrénées	106	432	894	15 577	3	2

Poids de l'industrie agroalimentaire dans le nombre total de salariés



Répartition des établissements par tranches d'effectif



Premiers établissements employeurs du secteur en 2016

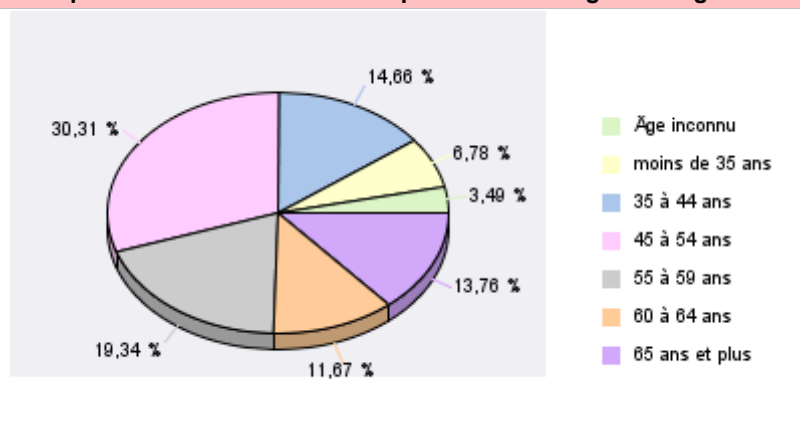
ANDROS - 46	1000 à 1999
EURALIS GASTRONOMIE - 65	500 à 999
NUTRITION & SANTE - 31	200 à 499
BIGARD GROUPE SA - 81	200 à 499
STE BISCUITS POULT - 82	200 à 499

Industrie Agroalimentaire en Midi-Pyrénées

Nombre de mouvements d'établissements en 2016 :

Départements :	Inscriptions	%	Cessations	%
Ariège	4	6,1%	1	1,9%
Aveyron	12	18,2%	7	13,2%
Haute-Garonne	22	33,3%	20	37,7%
Gers	2	3,0%	3	5,7%
Lot	4	6,1%	5	9,4%
Hautes-Pyrénées	9	13,6%	5	9,4%
Tarn	8	12,1%	5	9,4%
Tarn-et-Garonne	5	7,6%	7	13,2%
Midi-Pyrénées	66	100%	53	100%

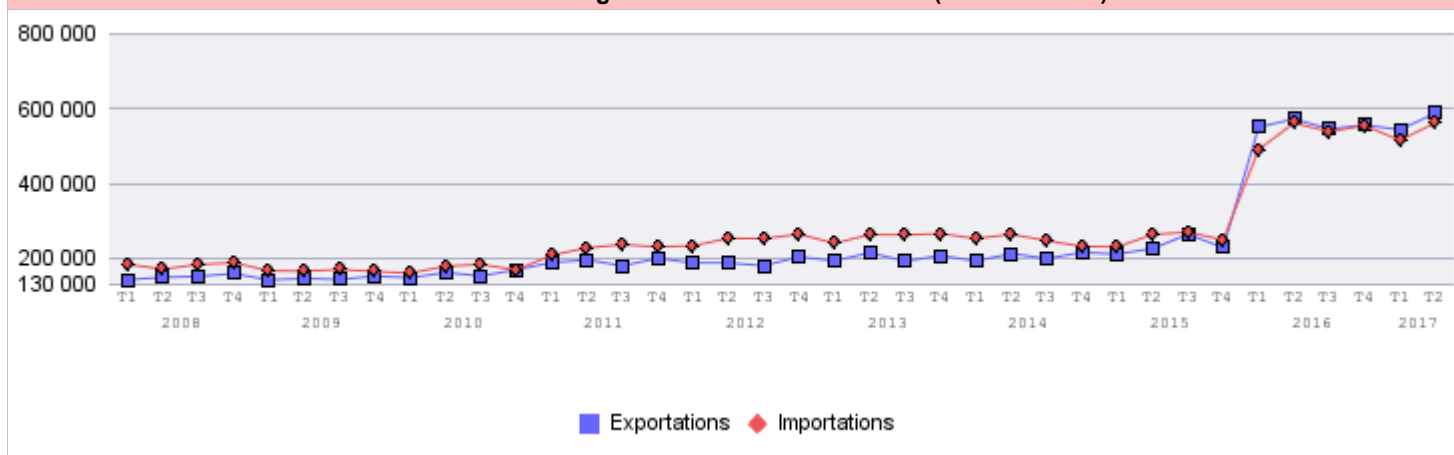
Répartition des établissements par tranches d'âge du dirigeant



Principaux pays fournisseurs du secteur en 2016

Espagne	avec	551 248 k€
Allemagne	avec	313 525 k€
Principaux produits importés		
Viande et produits à base de viande	avec	447 555 k€
Produits à base de fruits et légumes	avec	367 315 k€
Principaux pays clients du secteur en 2016		
Espagne	avec	304 694 k€
Allemagne	avec	233 568 k€
Principaux produits exportés		
Boissons	avec	883 374 k€
Autres produits alimentaires	avec	276 030 k€

Evolution des échanges commerciaux du secteur (en milliers d'€)



Sources des données :

Données issues de la base de données des entreprises des CCI de Midi-Pyrénées : (Dernier trimestre disponible : 2ème trimestre 2017)

Le nombre d'établissement : il correspond au nombre d'unité de production géographiquement individualisée, mais juridiquement dépendante de l'entreprise.

Les effectifs salariés : ils correspondent aux effectifs salariés issus des établissements inscrits au Registre du Commerce et des Sociétés gérés par les CCI de Midi-Pyrénées, et déclarés à l'URSSAF à la fin de la période de référence.

Les inscriptions d'établissements comprennent les créations pures (création d'une unité économique jusqu'alors inexistante), les reprises d'établissements (achat de fond, apport, partage, donation, location-gérance...) et les transferts d'adresse des établissements (transferts depuis un précédent lieu d'exploitation).

Les cessations d'établissements regroupent les suppressions des établissements actifs, les cessations d'établissements (vente, donation...) et les transferts d'adresse des établissements (transferts vers un autre lieu d'exploitation).

Source des données : Fichiers des Chambres de Commerce et d'Industrie de Midi-Pyrénées - URSSAF Midi-Pyrénées.

Données des échanges commerciaux :

Montants des exportations et des importations : ils totalisent les échanges extérieurs de l'ensemble des entreprises du département. Ces montants sont issus des déclarations en douane (échanges extracommunautaires) et des Déclarations d'Echanges de Biens (échanges intracommunautaires).

Source des données : Direction Générale des Douanes et Droits Indirects

Industrie Agroalimentaire en Midi-Pyrénées

L'industrie agroalimentaire regroupe les activités qui transforment des matières premières issues de l'agriculture, de l'élevage ou de la pêche en produits alimentaires pour l'homme ou l'animal.

Les indicateurs portent uniquement sur la partie transformation et non sur l'ensemble de la chaîne de valeur de la filière. L'agro industrie n'est pas prise en compte, c'est-à-dire, l'agro-fourriture (semences, engrais, fertilisants, ...) et la Valorisation Agricole Non Alimentaire (biocarburants, agro-matériaux, biomolécules, ...).

Les activités de boulangeries-pâtisseries et charcutiers-traiteurs sont séparées des autres secteurs de l'industrie agroalimentaire, il s'agit d'activités proches du commerce de détail, elles forment donc un groupe à part économiquement.

Composition du secteur		
Segments	Code NAF	Libellé activité NAF
Transformation et conservation de viande	1011Z	Transformation et conservation de la viande de boucherie
	1012Z	Transformation et conservation de la viande de volaille
	1013A	Préparation industrielle de produits à base de viande
Transformation et conservation de	1020Z	Transformation et conservation de poisson, de crustacés et de
Transformation et conservation de fruits et légumes	1031Z	Transformation et conservation de pommes de terre
	1032Z	Préparation de jus de fruits et légumes
	1039A	Autre transformation et conservation de légumes
	1039B	Transformation et conservation de fruits
Fabrication d'huiles et graisses	1041A	Fabrication d'huiles et graisses brutes
	1041B	Fabrication d'huiles et graisses raffinées
Fabrication de produits laitiers	1051A	Fabrication de lait liquide et de produits frais
	1051C	Fabrication de fromage
	1051D	Fabrication d'autres produits laitiers
	1052Z	Fabrication de glaces et sorbets
Travail des grains; fabrication de produits amylacés	1061A	Meunerie
	1061B	Autres activités du travail des grains
Fabrication de produits de boulangerie-pâtisserie et pâtes alimentaires	1071A	Fabrication industrielle de pain et de pâtisserie fraîche
	1072Z	Fabrication de biscuits, biscottes et pâtisseries de conservation
	1073Z	Fabrication de pâtes alimentaires
Fabrication d'autres produits alimentaires	1082Z	Fabrication de cacao, chocolat et de produits de confiserie
	1083Z	Transformation du thé et du café
	1084Z	Fabrication de condiments et assaisonnements
	1085Z	Fabrication de plats préparés
	1086Z	Fabrication d'aliments homogénéisés et diététiques
	1089Z	Fabrication d'autres produits alimentaires n.c.a.
Fabrication d'aliments pour animaux	1091Z	Fabrication d'aliments pour animaux de ferme
	1092Z	Fabrication d'aliments pour animaux de compagnie
Fabrication de boissons	1101Z	Production de boissons alcooliques distillées
	1102B	Vinification
	1103Z	Fabrication de cidre et de vins de fruits
	1104Z	Production d'autres boissons fermentées non distillées
	1105Z	Fabrication de bière
	1106Z	Fabrication de malt
	1107A	Industrie des eaux de table
	1107B	Production de boissons rafraîchissantes
Fabrications de produits à base de tabac	1200Z	Fabrication de produits à base de tabac

Pour en savoir plus :

www.obseco.fr

www.midi-pyrenees.cci.fr