

La filière Conseil et Formation en Midi-Pyrénées

Chiffres clés 2017

Dans le cadre d'une action financée par l'Etat, la Région et l'Europe, la Chambre de Commerce et d'Industrie de Toulouse a réalisé une analyse de la filière Conseil et Formation visant à mieux comprendre les caractéristiques et les enjeux de la filière en Midi-Pyrénées à travers les opportunités et les menaces auxquelles elle devra répondre.

Le diagnostic de la filière est téléchargeable sur nos sites internet :

www.obseco.fr

www.midi-pyrenees.cci.fr

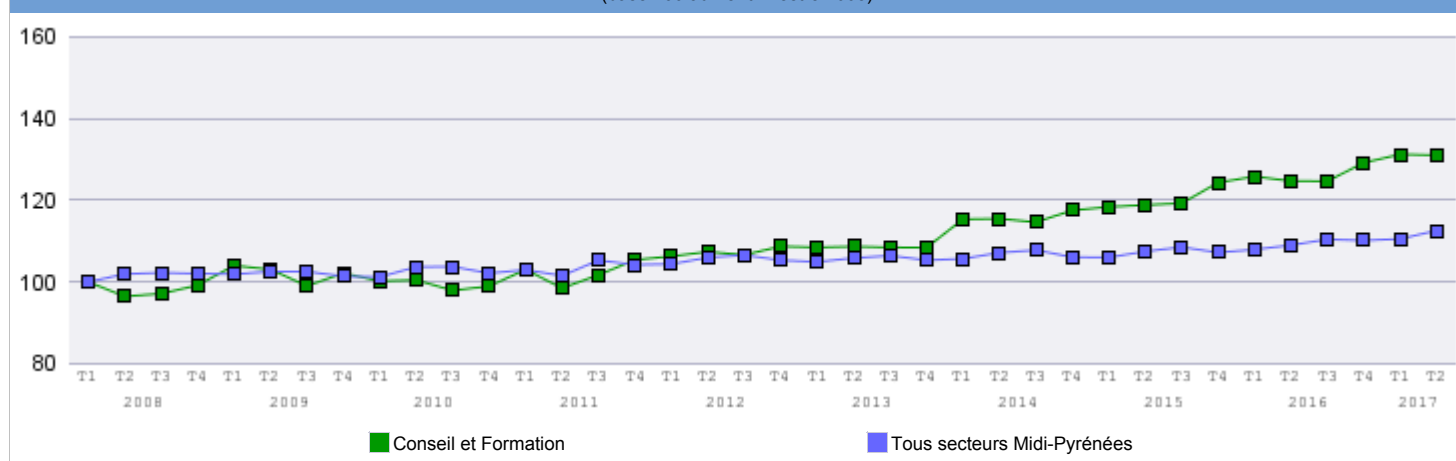
Dans la continuité de cette analyse, ce document rassemble des indicateurs annuels ou trimestriels qui permettent d'avoir une photographie actualisée du secteur en Midi-Pyrénées.

Nombre d'établissements RCS et effectif salarié au 2ème trimestre 2017 :

Départements :	Nombre d'établissements	%	Evolution (par rapport à 2016)	Effectif salarié	%	Evolution (par rapport à 2016)
Ariège	133	2,8%	3,9%	269	2,1%	-1,8%
Aveyron	221	4,7%	3,8%	845	6,5%	-4,3%
Haute-Garonne	3 077	65,7%	6,5%	9 052	69,2%	8,5%
Gers	248	5,3%	14,3%	445	3,4%	7,7%
Lot	148	3,2%	1,4%	337	2,6%	-0,6%
Hautes-Pyrénées	209	4,5%	1,5%	672	5,1%	0,4%
Tarn	400	8,5%	2,8%	844	6,5%	-10,5%
Tarn-et-Garonne	244	5,2%	8,0%	618	4,7%	5,6%
Midi-Pyrénées	4 680	100%	6,1%	13 082	100%	5,1%

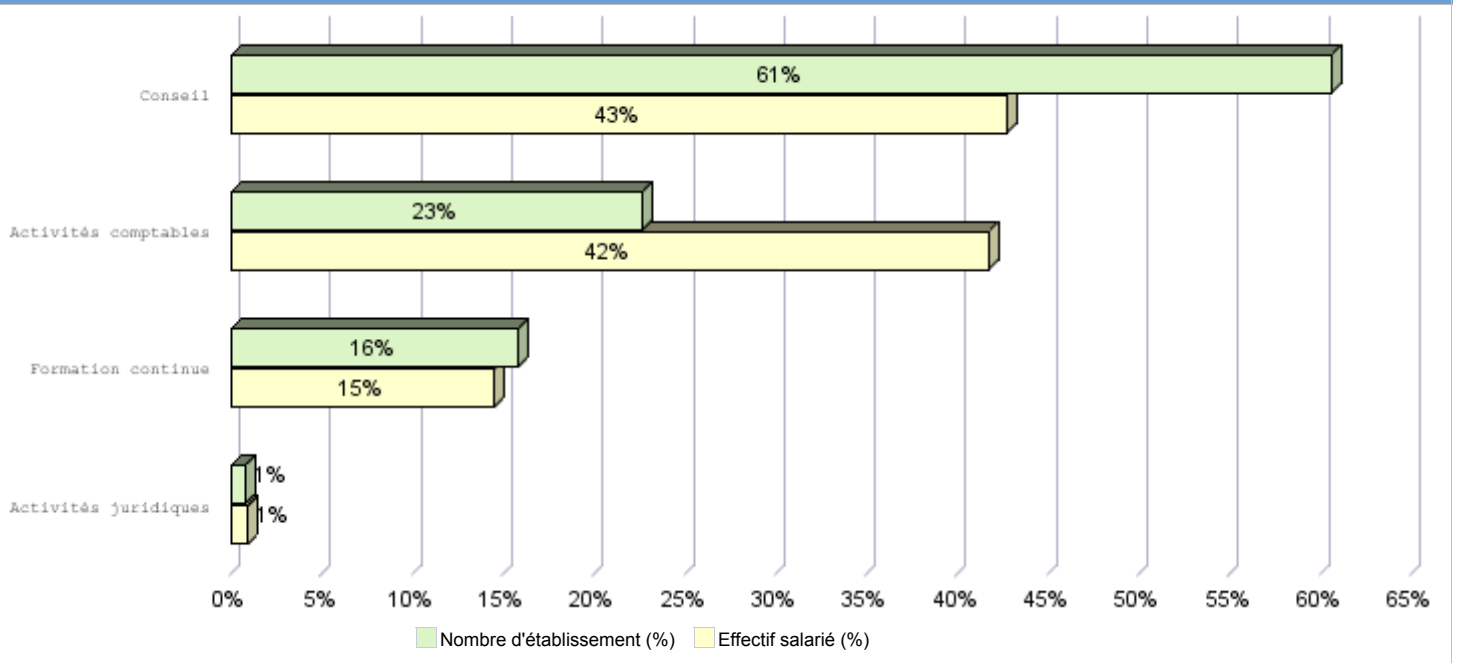
Evolution des effectifs salariés par trimestre

(base 100 au 1er trimestre 2008)



Sources : Fichiers des CCI de Midi-Pyrénées / URSSAF Midi-Pyrénées

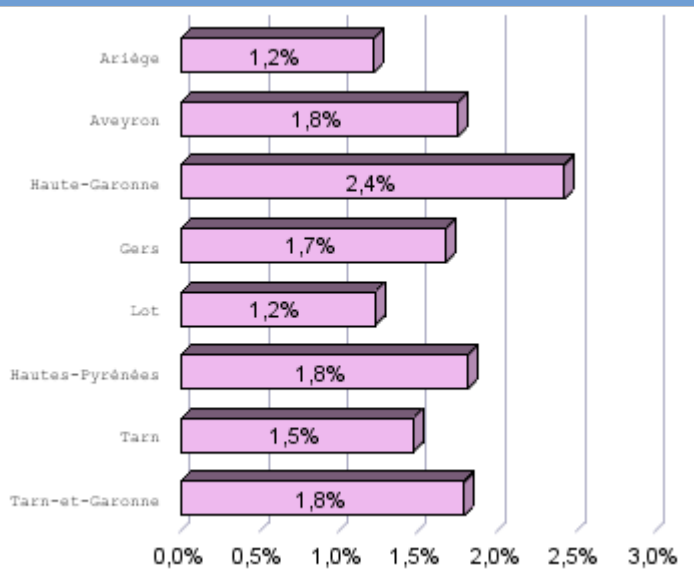
Répartition des établissements et des salariés au 2ème trimestre 2017 par activité



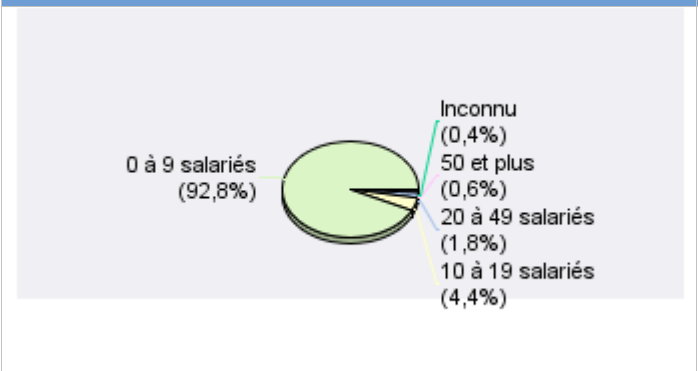
Répartition des établissements et des effectifs salariés au 2ème trimestre 2017 par département et par segment

Départements :	Activités comptables		Activités juridiques		Conseil		Formation continue	
	Nb ets	Effectifs	Nb ets	Effectifs	Nb ets	Effectifs	Nb ets	Effectifs
Ariège	45	200	2	3	67	61	19	5
Aveyron	85	697			107	122	29	26
Haute-Garonne	581	2 679	25	91	1 980	4 764	491	1 518
Gers	62	290	3	7	144	81	39	67
Lot	48	272	2	4	82	44	16	17
Hautes-Pyrénées	72	426	2	8	107	187	28	51
Tarn	108	507	1	10	219	182	72	145
Tarn-et-Garonne	61	387	3	6	132	152	48	73
Midi-Pyrénées	1 062	5 458	38	129	2 838	5 593	742	1 902

Poids du secteur dans le nombre total de salariés



Répartition des établissements par tranches d'effectif



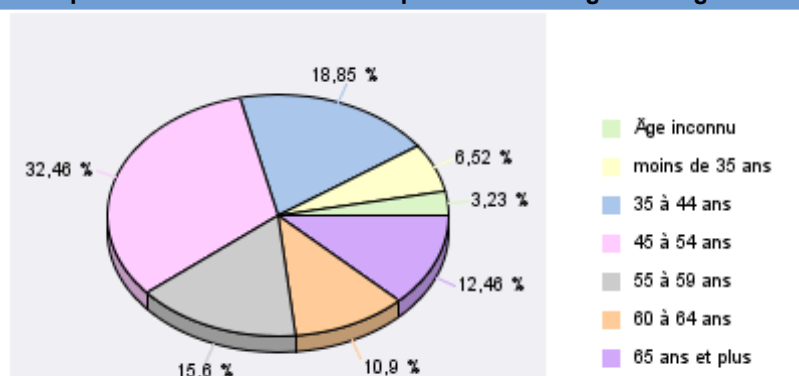
Premiers établissements employeurs du secteur en 2016

ACCENTURE - 31	200 à 249
EQUERT - 31	200 à 249
BVA - INFERENCE OPERATIONS - 31	200 à 249
ADP GSI FRANCE - 31	150 à 199

Nombre de mouvements d'établissements en 2016 :

Départements :	Inscriptions	%	Cessations	%
Ariège	20	2,7%	10	2,0%
Aveyron	33	4,5%	18	3,6%
Haute-Garonne	502	69,0%	373	73,6%
Gers	37	5,1%	17	3,4%
Lot	12	1,6%	6	1,2%
Hautes-Pyrénées	28	3,8%	18	3,6%
Tarn	59	8,1%	40	7,9%
Tarn-et-Garonne	37	5,1%	25	4,9%
Midi-Pyrénées	728	100%	507	100%

Répartition des établissements par tranches d'âge du dirigeant



Sources des données :

Données issues de la base de données des entreprises des CCI de Midi-Pyrénées : (Dernier trimestre disponible : 2ème trimestre 2017)

Le nombre d'établissement : il correspond au nombre d'unité de production géographiquement individualisée, mais juridiquement dépendante de l'entreprise.

Les effectifs salariés : ils correspondent aux effectifs salariés issus des établissements inscrits au Registre du Commerce et des Sociétés gérés par les CCI de Midi-Pyrénées, et déclarés à l'URSSAF à la fin de la période de référence.

Les inscriptions d'établissements comprennent les créations pures (création d'une unité économique jusqu'alors inexistante), les reprises d'établissements (achat de fond, apport, partage, donation, location-gérance...) et les transferts d'adresse des établissements (transferts depuis un précédent lieu d'exploitation).

Les cessations d'établissements regroupent les suppressions des établissements actifs, les cessions d'établissements (vente, donation...) et les transferts d'adresse des établissements (transferts vers un autre lieu d'exploitation).

Source des données : Fichiers des Chambres de Commerce et d'Industrie de Midi-Pyrénées - URSSAF Midi-Pyrénées.

La filière est analysée dans ce document à partir de la division en quatre grands segments (sur la base de codes et définitions APE - INSEE ci-dessous).

Les activités de conseil en systèmes et logiciels informatiques, de conseil en relations publiques et communication, des agences de publicités et d'intérim, ainsi que l'enseignement supérieur n'entrent pas dans le champ de cette étude.

Composition du secteur		
Segments	Code NAF	Libellé activité NAF
Activités juridiques	6910Z	Activités juridiques
Activités comptables	6920Z	Activités comptables
Conseil	7022Z	Conseil pour les affaires et autres conseils de gestion
	7320Z	Etudes de marché et sondages
Formation continue	8559A	Formation continue d'adultes

Pour en savoir plus :

www.obseco.fr

www.midi-pyrenees.cci.fr

