

## Communication et industrie graphique en Midi-Pyrénées

### Chiffres clés 2017

Dans le cadre d'une action financée par l'Etat, la Région et l'Europe, la Chambre de Commerce et d'Industrie de Toulouse a réalisé une analyse sectorielle sur la Communication et l'industrie graphique visant à connaître les spécificités et les potentialités de la filière en Midi-Pyrénées, sur une activité historiquement concentrée en région parisienne.

Le diagnostic de la filière est téléchargeable sur nos sites internet :

[www.obseco.fr](http://www.obseco.fr)

[www.midi-pyrenees.cci.fr](http://www.midi-pyrenees.cci.fr)

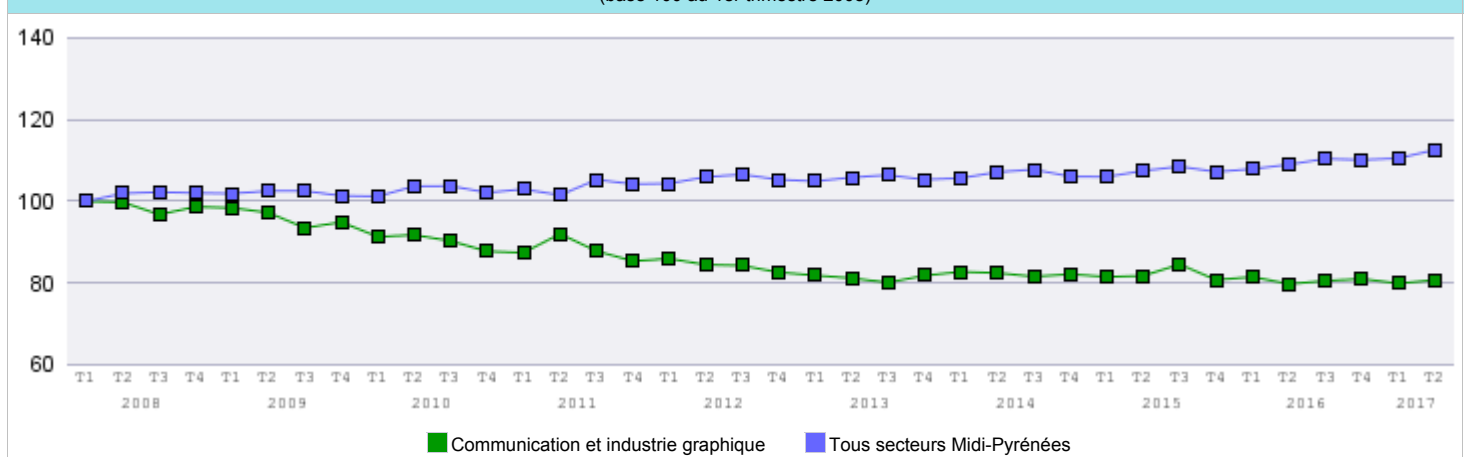
Dans la continuité de cette analyse, ce document rassemble des indicateurs annuels ou trimestriels qui permettent d'avoir une photographie actualisée du secteur en Midi-Pyrénées.

#### Nombre d'établissements RCS et effectif salarié au 2ème trimestre 2017 :

Départements :	Nombre d'établissements	%	Evolution (par rapport à 2016)	Effectif salarié	%	Evolution (par rapport à 2016)
Ariège	70	3,4%	2,9%	95	1,1%	-24,0%
Aveyron	132	6,4%	-2,2%	609	7,0%	-0,7%
Haute-Garonne	1 239	60,0%	2,7%	5 887	67,7%	1,3%
Gers	105	5,1%	5,0%	195	2,2%	21,9%
Lot	82	4,0%	-2,4%	175	2,0%	6,1%
Hautes-Pyrénées	101	4,9%	-1,9%	347	4,0%	1,8%
Tarn	225	10,9%	6,6%	933	10,7%	0,0%
Tarn-et-Garonne	110	5,3%	0,0%	455	5,2%	1,6%
<b>Midi-Pyrénées</b>	<b>2 064</b>	<b>100%</b>	<b>2,3%</b>	<b>8 696</b>	<b>100%</b>	<b>1,2%</b>

#### Evolution des effectifs salariés par trimestre

(base 100 au 1er trimestre 2008)

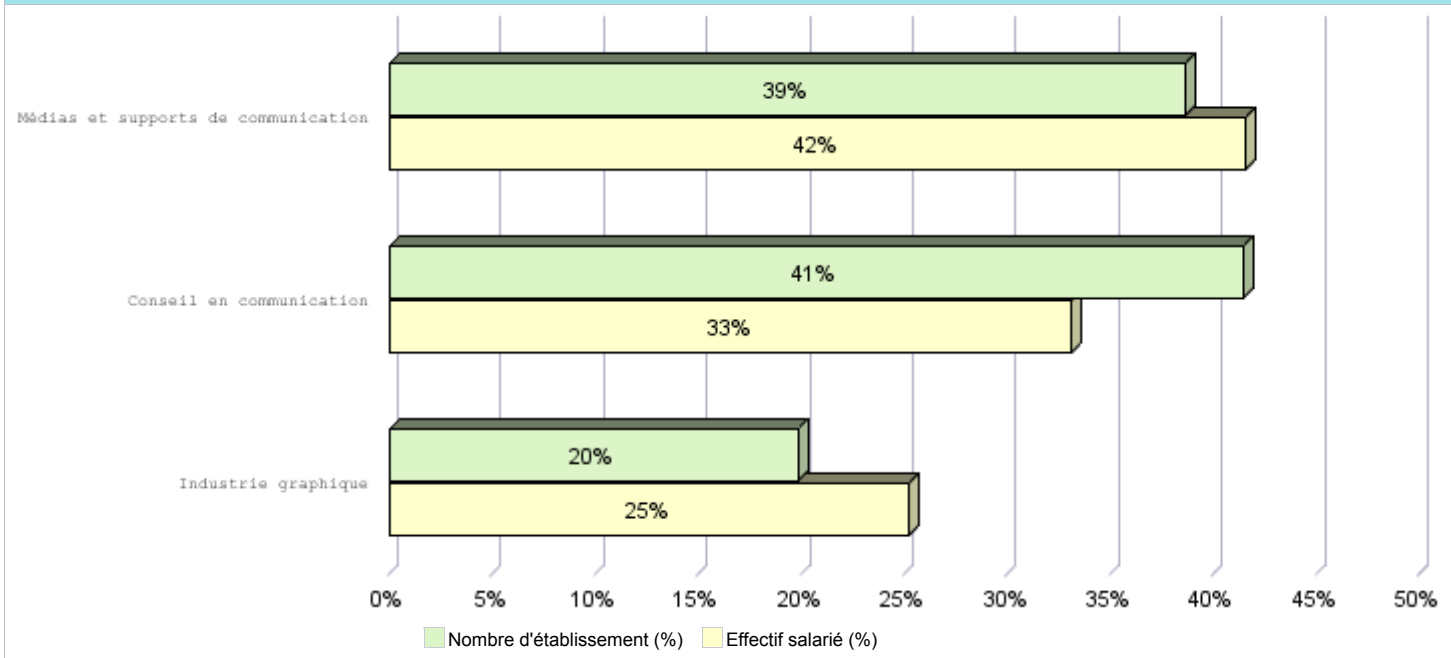


Sources : Fichiers des CCI de Midi-Pyrénées / URSSAF Midi-Pyrénées

Date d'édition :

9 novembre 2017

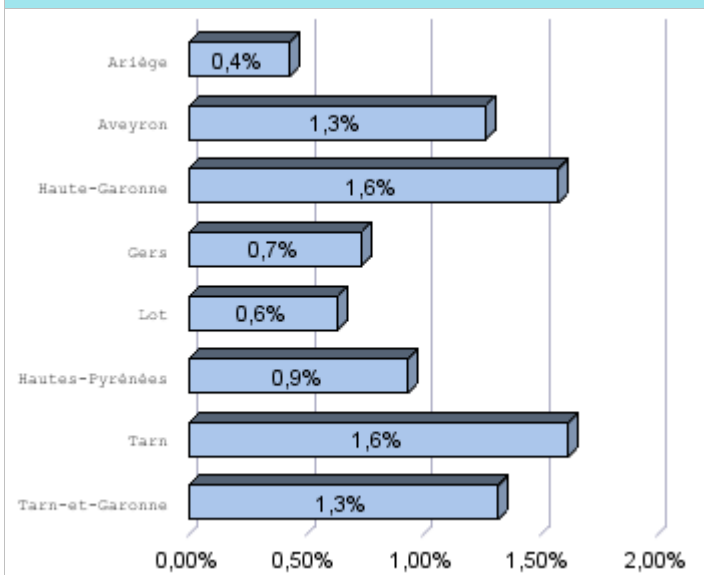
Répartition des établissements et des salariés au 2ème trimestre 2017 par activité



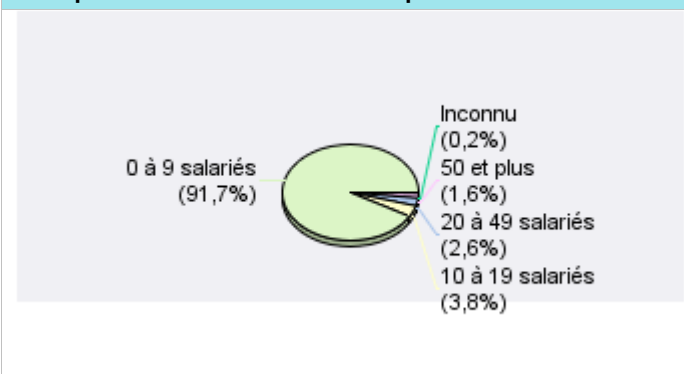
Répartition des établissements et des effectifs salariés au 2ème trimestre 2017 par département et par segment

Départements :	Conseil en communication		Industrie graphique		Médias et supports de communication	
	Nb ets	Effectifs	Nb ets	Effectifs	Nb ets	Effectifs
Ariège	21	25	21	40	28	30
Aveyron	43	134	33	246	56	229
Haute-Garonne	559	1 945	190	1 237	490	2 705
Gers	42	84	23	80	40	31
Lot	22	56	29	79	31	40
Hautes-Pyrénées	34	87	25	71	42	189
Tarn	92	372	58	284	75	277
Tarn-et-Garonne	43	180	31	160	36	115
<b>Midi-Pyrénées</b>	<b>856</b>	<b>2 883</b>	<b>410</b>	<b>2 197</b>	<b>798</b>	<b>3 616</b>

Poids de la communication et de l'industrie graphique dans le nombre total de salariés



Répartition des établissements par tranches d'effectif



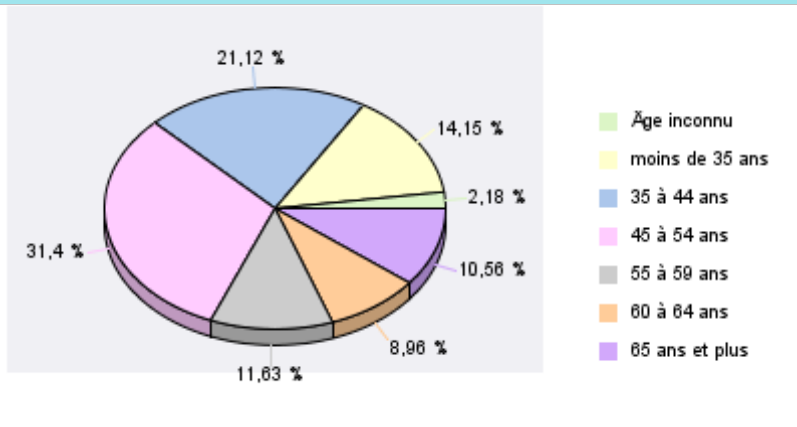
Premiers établissements employeurs du secteur en 2016

ADREXO - 31	500 à 999
MEDIAPOST - 31	200 à 499
GRUPE LA DEPECHE DU MIDI - 31	200 à 499
MILAN PRESSE - 31	200 à 499

**Nombre de mouvements d'établissements en 2016 :**

Départements :	Inscriptions	%	Cessations	%
Ariège	10	3,6%	10	4,3%
Aveyron	12	4,4%	6	2,6%
Haute-Garonne	189	69,0%	163	69,7%
Gers	8	2,9%	9	3,8%
Lot	5	1,8%	6	2,6%
Hautes-Pyrénées	6	2,2%	12	5,1%
Tarn	37	13,5%	19	8,1%
Tarn-et-Garonne	7	2,6%	9	3,8%
<b>Midi-Pyrénées</b>	<b>274</b>	<b>100%</b>	<b>234</b>	<b>100%</b>

**Répartition des établissements par tranches d'âge du dirigeant**



**Principaux pays fournisseurs du secteur en 2016**

Espagne	avec	12 221	k€
Chine (République populaire)	avec	4 646	k€

**Principaux produits importés**

Édition de livres et périodiques et autres activités d'édition	avec	39 612	k€
Travaux d'impression et services connexes	avec	992	k€

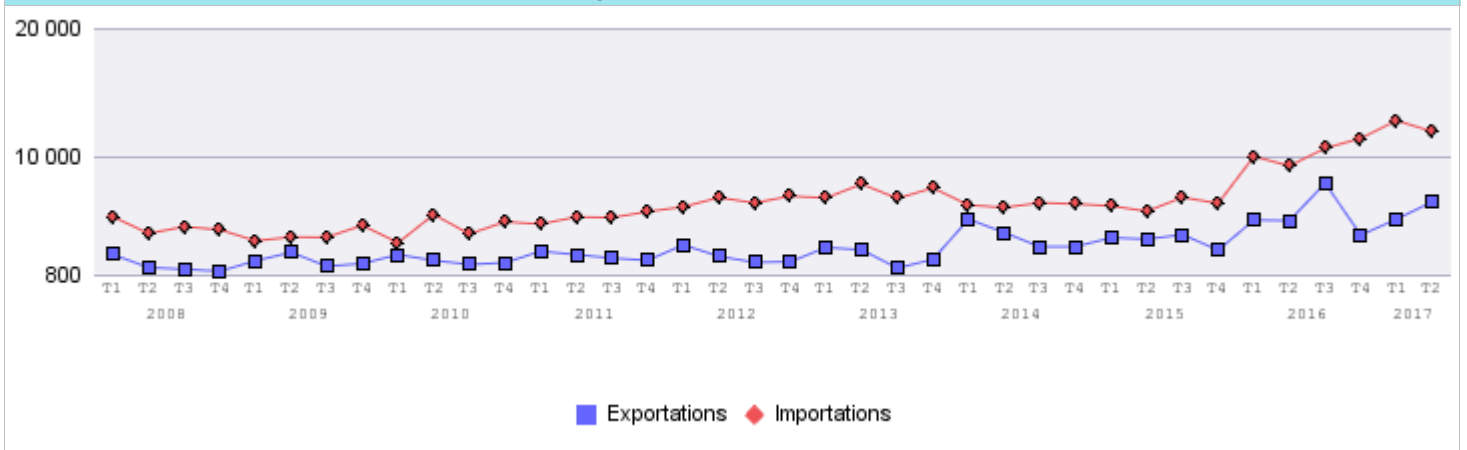
**Principaux pays clients du secteur en 2016**

Emirats arabes unis	avec	5 032	k€
Belgique	avec	3 043	k€

**Principaux produits exportés**

Édition de livres et périodiques et autres activités d'édition	avec	14 958	k€
Services cinématographiques, vidéo et de télévision	avec	6 991	k€

**Evolution des échanges commerciaux du secteur (en milliers d'€)**



**Sources des données :**

Données issues de la base de données des entreprises des CCI de Midi-Pyrénées : (Dernier trimestre disponible : 2ème trimestre 2017)

Le nombre d'établissement : il correspond au nombre d'unité de production géographiquement individualisée, mais juridiquement dépendante de l'entreprise

Les effectifs salariés : ils correspondent aux effectifs salariés issus des établissements inscrits au Registre du Commerce et des Sociétés gérés par les CCI de Midi-Pyrénées, et déclarés à l'URSSAF à la fin de la période de référence.

Les inscriptions d'établissements comprennent les créations pures (création d'une unité économique jusqu'alors inexistante), les reprises d'établissements (achat de fond, apport, partage, donation, location-gérance...) et les transferts d'adresse des établissements (transferts depuis un précédent lieu d'exploitation).

Les cessations d'établissements regroupent les suppressions des établissements actifs, les cessions d'établissements (vente, donation...) et les transferts d'adresse des établissements (transferts vers un autre lieu d'exploitation).

Source des données : Fichiers des Chambres de Commerce et d'Industrie de Midi-Pyrénées - URSSAF Midi-Pyrénées.

Données des échanges commerciaux :

Montants des exportations et des importations : ils totalisent les échanges extérieurs de l'ensemble des entreprises du département. Ces montants sont issus des déclarations en douane (échanges extracommunautaires) et des Déclarations d'Echanges de Biens (échanges intracommunautaires).

Source des données : Direction Générale des Douanes et Droits Indirects

La filière est analysée dans ce document à partir de la décomposition en trois grands segments (sur la base de codes APE - INSEE) ci-dessous :

Composition du secteur		
Segment	Code NAF	Libellé activité NAF
Industrie graphique	1811Z	Imprimerie de journaux
	1812Z	Autre imprimerie (labeur)
	1813Z	Activités de pré-presse
	1814Z	Reliure et activités connexes

Ce segment concerne l'impression de produits tels que les journaux, livres, périodiques, formulaires commerciaux et autres matériaux et recouvre des activités plus accessoires telles que les services de reliure, de photogravure et de photocomposition.

Segment	Code NAF	Libellé activité NAF
Médias et supports de communication	5812Z	Édition de répertoires et de fichiers d'adresses
	5813Z	Édition de journaux
	5814Z	Édition de revues et périodiques
	5819Z	Autres activités d'édition
	5911B	Production de films institutionnels et publicitaires
	6010Z	Édition et diffusion de programmes radio
	6020A	Edition de chaînes généralistes
	6020B	Edition de chaînes thématiques
	6312Z	Portails internet
	6391Z	Activités des agences de presse
	6399Z	Autres services d'information n.c.a.
	7312Z	Régie publicitaire de médias
	8230Z	Organisation de foires, salons professionnels et congrès

Ce segment est composé des activités d'éditions de périodiques, de journaux, répertoire et listes d'adresses mais aussi d'autres ouvrages tels que les revues professionnelles, les cartes postales, les affiches et reproductions d'œuvres d'art. Il comprend aussi la production et la réalisation de films publicitaires. On retiendra aussi les activités d'éditions de chaînes de radio et de télévision, consistant à créer du contenu, sous formes de grilles de programmes (ou programmes complets) de radio et de télévision, avant diffusion. On intègre également l'exploitation de sites web qui utilisent des moteurs de recherche pour produire et maintenir d'importantes bases de données et l'exploitation d'autres sites web ayant une fonction de portails, tels que les sites de médias.

Les activités des agences de presse et tous les autres services d'information comme les services de revues de presse figurent dans le segment. On y retrouve les régies publicitaires pour la vente de temps d'espaces publicitaires et les centrales d'achat. Enfin les activités liées à la promotion, l'organisation et la gestion d'événements tels que les foires et les salons commerciaux complètent l'activité « Médias et supports de communication ».

Segment	Code NAF	Libellé activité NAF
Conseil en communication	7021Z	Conseil en relations publiques et communication
	7311Z	Activités des agences de publicité

Dans ce segment, on retrouve les activités de conseil et de lobbying apportées aux entreprises en matière de relations publiques ou de communication. Et aussi, la conception et la réalisation de campagnes publicitaires et la réalisation de campagnes marketing.

Pour en savoir plus :

[www.obseco.fr](http://www.obseco.fr)

[www.midi-pyrenees.cci.fr](http://www.midi-pyrenees.cci.fr)