

## Activités Immobilières en Midi-Pyrénées

### Chiffres clés 2017

[www.obseco.fr](http://www.obseco.fr)

[www.midi-pyrenees.cci.fr](http://www.midi-pyrenees.cci.fr)

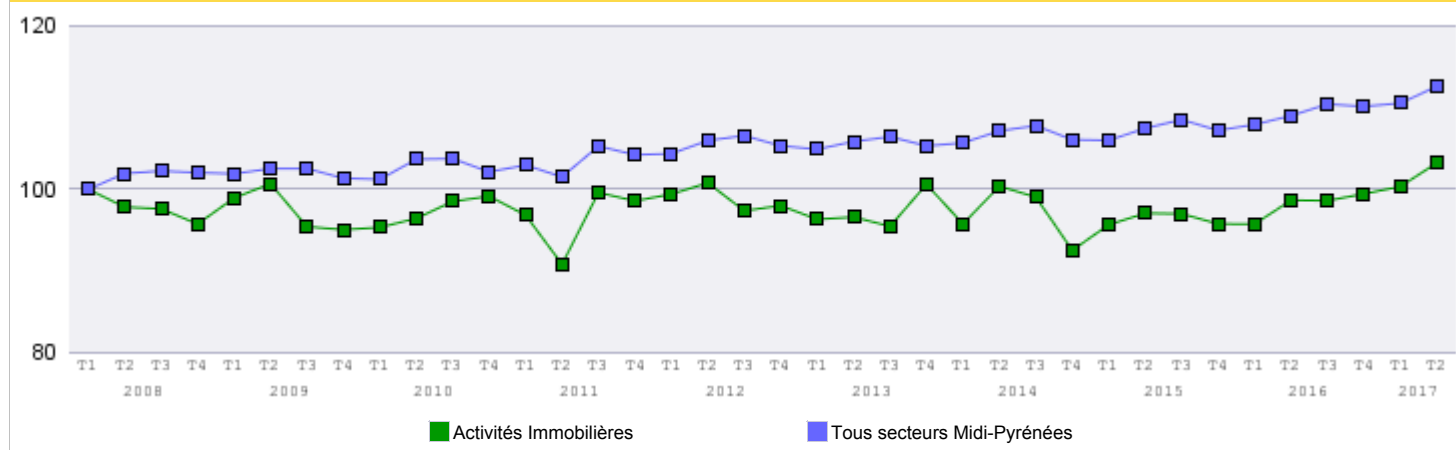
Ce document rassemble des indicateurs annuels ou trimestriels qui permettent d'avoir une photographie actualisée du secteur en Midi-Pyrénées.

#### Nombre d'établissements RCS et effectif salarié au 2ème trimestre 2017 :

Départements :	Nombre d'établissements	%	Evolution (par rapport à 2016)	Effectif salarié	%	Evolution (par rapport à 2016)
Ariège	184	2,9%	0,5%	222	2,3%	-7,1%
Aveyron	401	6,4%	1,0%	435	4,4%	15,4%
Haute-Garonne	3 668	58,7%	6,6%	7 056	71,6%	6,0%
Gers	396	6,3%	5,0%	283	2,9%	0,7%
Lot	225	3,6%	-5,1%	181	1,8%	4,6%
Hautes-Pyrénées	477	7,6%	-2,3%	664	6,7%	-10,5%
Tarn	600	9,6%	3,4%	633	6,4%	7,3%
Tarn-et-Garonne	301	4,8%	-1,0%	378	3,8%	5,6%
<b>Midi-Pyrénées</b>	<b>6 252</b>	<b>100%</b>	<b>4,1%</b>	<b>9 852</b>	<b>100%</b>	<b>4,6%</b>

#### Evolution des effectifs salariés par trimestre

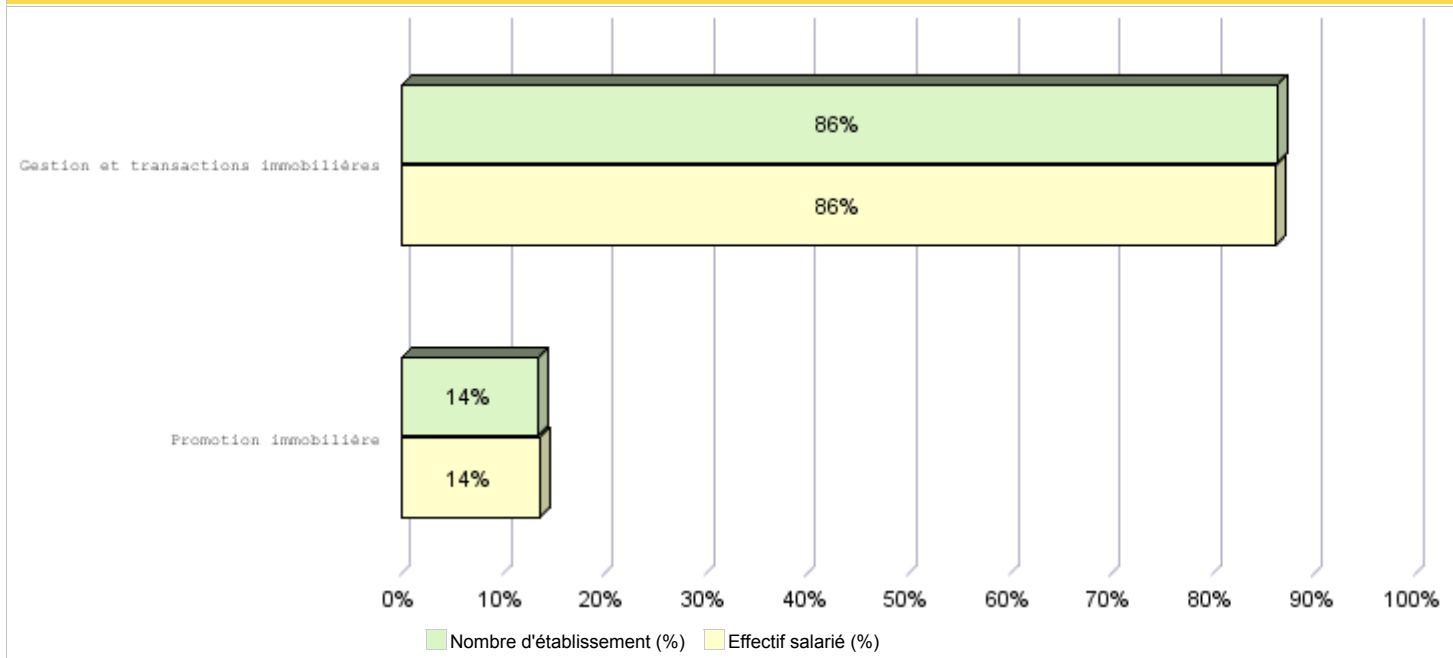
(base 100 au 1er trimestre 2008)



Sources : Fichiers des CCI de Midi-Pyrénées / URSSAF Midi-Pyrénées

Date d'édition :  
9 novembre 2017

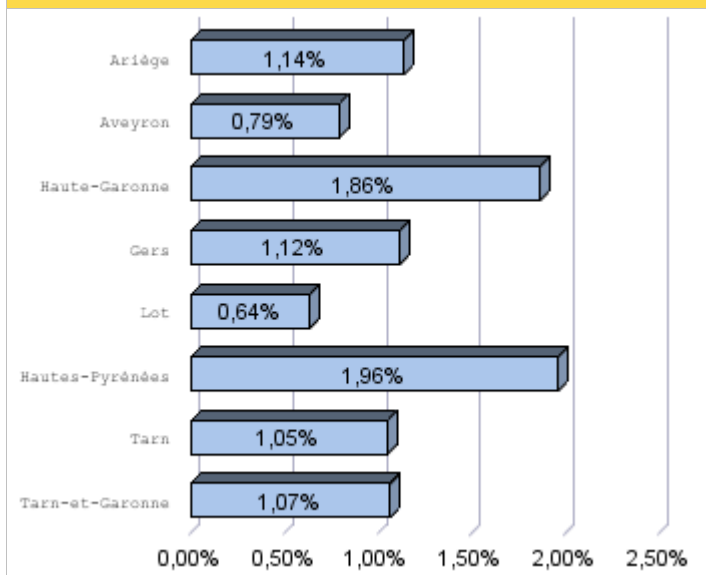
## Répartition des établissements et des salariés au 2ème trimestre 2017 par activité



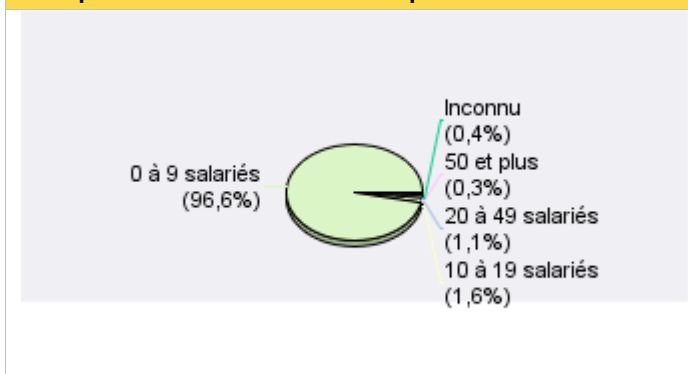
## Répartition des établissements et des effectifs salariés au 2ème trimestre 2017 par département et par segment

Départements :	Gestion et transactions immobilières		Promotion immobilière	
	Nb ets	Effectifs	Nb ets	Effectifs
Ariège	169	221	15	1
Aveyron	346	383	55	52
Haute-Garonne	3 076	5 955	592	1 101
Gers	375	269	21	14
Lot	215	154	10	27
Hautes-Pyrénées	420	627	57	37
Tarn	526	545	74	88
Tarn-et-Garonne	278	353	23	25
<b>Midi-Pyrénées</b>	<b>5 405</b>	<b>8 507</b>	<b>847</b>	<b>1 345</b>

## Poids des activités immobilières dans le nombre total de salariés



## Répartition des établissements par tranches d'effectif

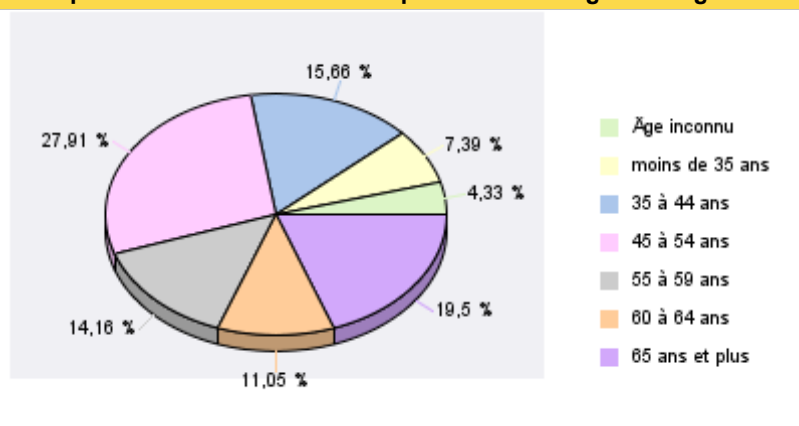


## Activités Immobilières en Midi-Pyrénées

### Nombre de mouvements d'établissements en 2016 :

Départements :	Inscriptions	%	Cessations	%
Ariège	36	2,4%	18	1,5%
Aveyron	66	4,4%	36	3,0%
Haute-Garonne	1 014	67,6%	782	64,8%
Gers	66	4,4%	56	4,6%
Lot	14	0,9%	66	5,5%
Hautes-Pyrénées	104	6,9%	82	6,8%
Tarn	128	8,5%	114	9,5%
Tarn-et-Garonne	72	4,8%	52	4,3%
<b>Midi-Pyrénées</b>	<b>1 500</b>	<b>100%</b>	<b>1 206</b>	<b>100%</b>

### Répartition des établissements par tranches d'âge du dirigeant



### Premiers établissements employeurs du secteur en 2016

Promotion immobilière	
HLM	50 à 99
LP PROMOTION	50 à 99
PV SENIORIALES PROMOTION	20 à 49
BOUYGUES IMMOBILIER	20 à 49
CREDIT AGRICOLE IMMOBILIER PROMO	20 à 49
Gestion et transactions immobilières	
TOULOUSE METROPOLE HABITAT	250 et plus
PROMOLOGIS-SA D HABITATION LOYER	100 à 249
HLM DES CHALETs	100 à 249
STE OFFICE PUBLIC DE L'HABITAT DES H	100 à 249
CREDIT AGRICOLE IMMOBILIER SERVI	100 à 249

### Sources des données :

Données issues de la base de données des entreprises des CCI de Midi-Pyrénées : (Dernier trimestre disponible : 2ème trimestre 2017)

Le nombre d'établissement : il correspond au nombre d'unité de production géographiquement individualisée, mais juridiquement dépendante de l'entreprise.

Les effectifs salariés : ils correspondent aux effectifs salariés issus des établissements inscrits au Registre du Commerce et des Sociétés gérés par les CCI de Midi-Pyrénées, et déclarés à l'URSSAF à la fin de la période de référence.

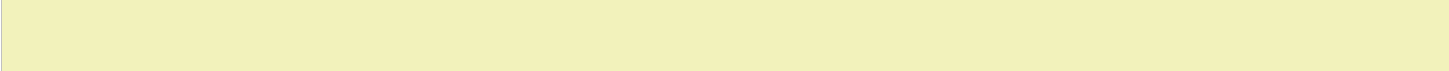
Les inscriptions d'établissements comprennent les créations pures (création d'une unité économique jusqu'alors inexistante), les reprises d'établissements (achat de fond, apport, partage, donation, location-gérance...) et les transferts d'adresse des établissements (transferts depuis un précédent lieu d'exploitation).

Les cessations d'établissements regroupent les suppressions des établissements actifs, les cessions d'établissements (vente, donation...) et les transferts d'adresse des établissements (transferts vers un autre lieu d'exploitation).

Source des données : Fichiers des Chambres de Commerce et d'Industrie de Midi-Pyrénées - URSSAF Midi-Pyrénées.

La filière est analysée dans ce document à partir de la décomposition en trois grands segments (sur la base de codes APE - INSEE) ci-dessous :

Composition du secteur		
Segment	Code NAF	Libellé activité NAF
Promotion immobilière	4110A	Promotion immobilière de logements
	4110B	Promotion immobilière de bureaux
	4110C	Promotion immobilière d'autres bâtiments
	4110D	Supports juridiques de programmes
Gestion et transactions immobilières	6810Z	Activités des marchands de biens immobiliers
	6820A	Location de logements
	6820B	Location de terrains et d'autres biens immobiliers
	6831Z	Agences immobilières
	6832A	Administration d'immeubles et autres biens immobiliers
	6832B	Supports juridiques de gestion de patrimoine immobilier



Pour en savoir plus :

[www.obseco.fr](http://www.obseco.fr)

[www.midi-pyrenees.cci.fr](http://www.midi-pyrenees.cci.fr)

