



Commerce de détail et services ayant un point de vente

Département sélectionné : Tarn

Ce rapport indique le nombre et l'évolution des mouvements d'établissements inscrits au Registre du Commerce et des Sociétés ainsi que les effectifs salariés répartis par familles du commerce de détail pour le département sélectionné.

Le nombre d'établissement correspond au nombre d'unité de production géographiquement individualisée, mais juridiquement dépendante de l'entreprise.

Les effectifs salariés correspondent aux effectifs salariés issus des établissements inscrits au Registre du Commerce et des Sociétés gérés par les CCI de Midi-Pyrénées, et déclarés à l'URSSAF à la fin de la période de référence.

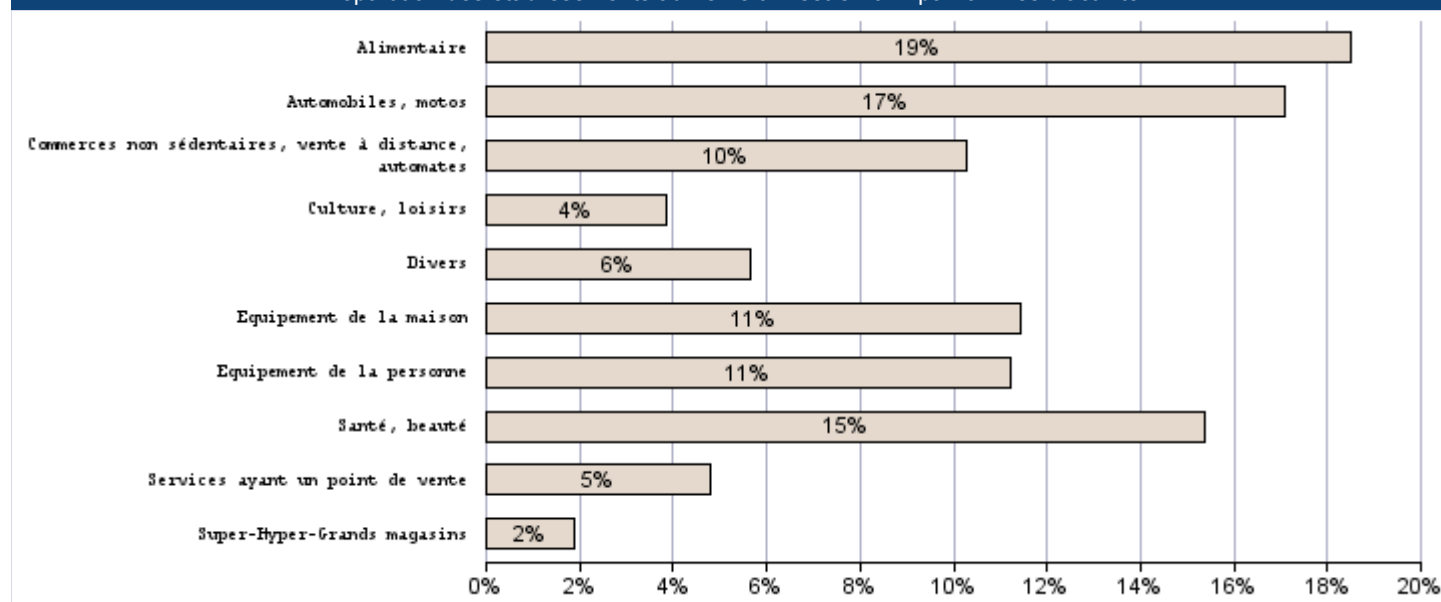
Les inscriptions d'établissements comprennent les créations pures (création d'une unité économique jusqu'alors inexistante), les reprises d'établissements (Achat de fond, apport, partage, donation, location-gérance...) et les transferts d'adresse des établissements (transferts depuis un précédent lieu d'exploitation).

Les cessations d'établissements regroupent les suppressions des établissements actifs, les cessions d'établissements (Vente, donation...) et les transferts d'adresse des établissements (transferts vers un autre lieu d'exploitation).

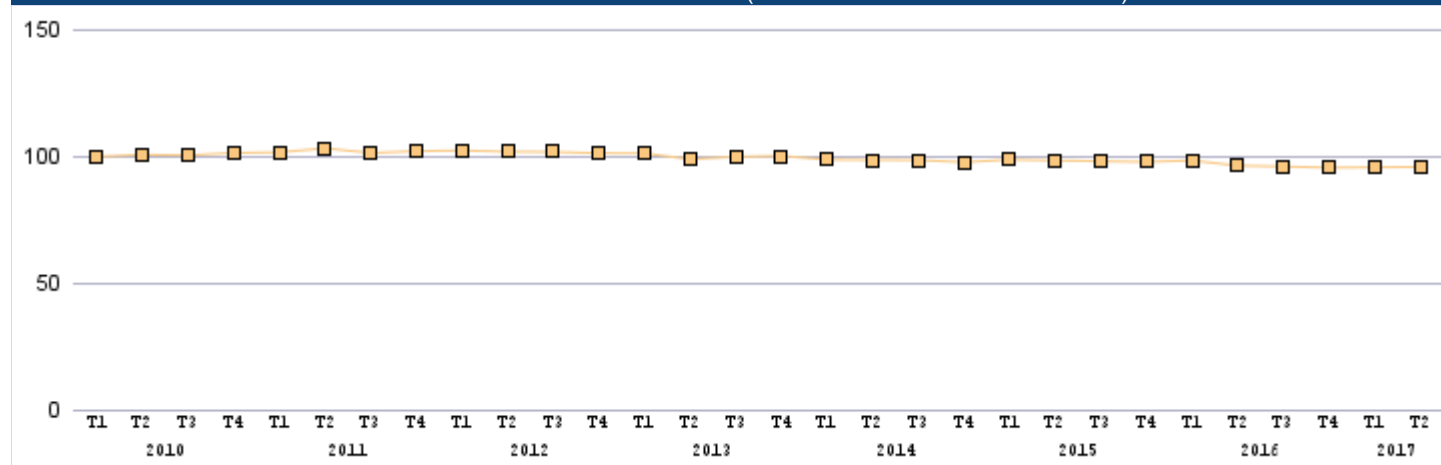
Nombre d'établissements RCS au 2ème trimestre 2017 :

Familles commerce :	Nombre d'établissements	%	Evolution (vs 2010)	Evolution valeur (vs 2010)
Alimentaire	801	18,5%	-3,8%	-32
Super-Hyper-Grands magasins	81	1,9%	20,9%	14
Equipement de la personne	486	11,2%	-7,4%	-39
Equipement de la maison	495	11,4%	-13,6%	-78
Culture, loisirs	166	3,8%	-9,3%	-17
Automobiles, motos	739	17,1%	14,2%	92
Commerces non sédentaires, vente à distance, automates	444	10,3%	-22,2%	-127
Santé, beauté	665	15,4%	-1,2%	-8
Services ayant un point de vente	207	4,8%	-5,5%	-12
Divers	244	5,6%	-4,3%	-11
Total :	4 328	100%	-4,8%	-218

Répartition des établissements au 2ème trimestre 2017 par familles d'activité



Evolution du nombre d'établissements (en base 100 au 1er trimestre 2010)

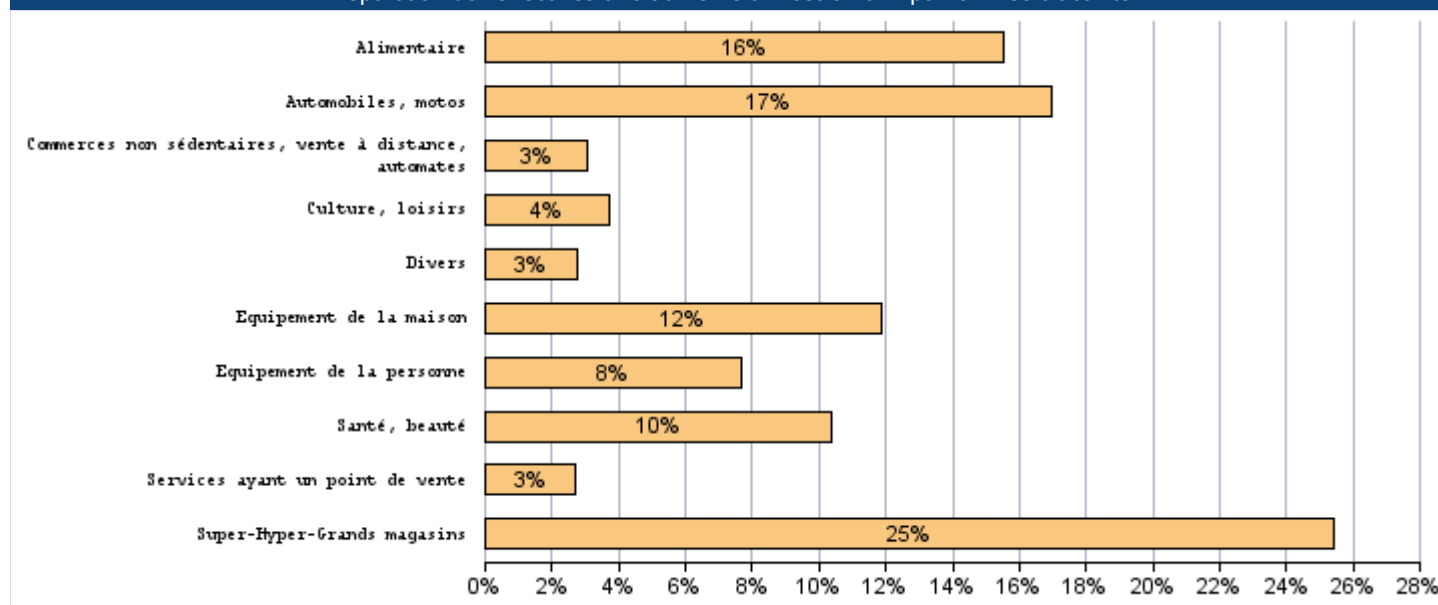


Source des données : Fichiers des Chambres de Commerce et d'Industrie de Midi-Pyrénées.

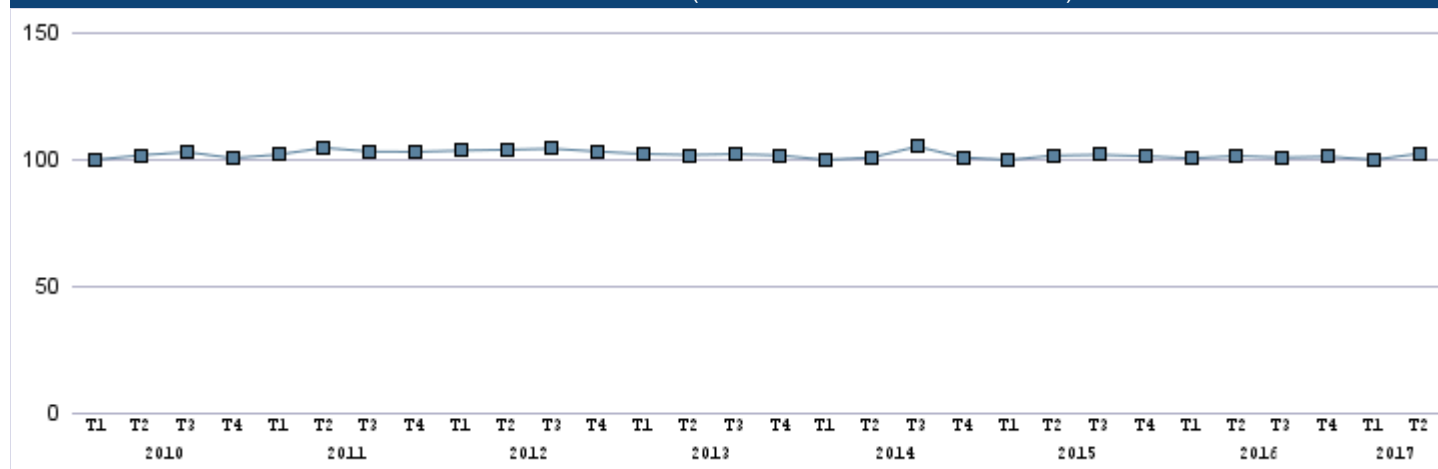
Effectif salarié des établissements RCS au 2ème trimestre 2017 :

Familles commerce :	Effectif salarié	%	Evolution (vs 2010)	Evolution en valeur (vs 2010)
Alimentaire	2 015	15,5%	4,3%	83
Super-Hyper-Grands magasins	3 298	25,4%	7,5%	231
Equipeement de la personne	993	7,6%	-11,7%	-131
Equipeement de la maison	1 540	11,9%	-5,5%	-89
Culture, loisirs	480	3,7%	4,8%	22
Automobiles, motos	2 204	17,0%	-1,5%	-34
Commerces non sédentaires, vente à distance, automates	394	3,0%	45,9%	124
Santé, beauté	1 346	10,4%	-12,6%	-194
Services ayant un point de vente	354	2,7%	8,6%	28
Divers	361	2,8%	11,1%	36
Total :	12 985	100%	0,6%	76

Répartition de l'effectif salarié au 2ème trimestre 2017 par familles d'activité

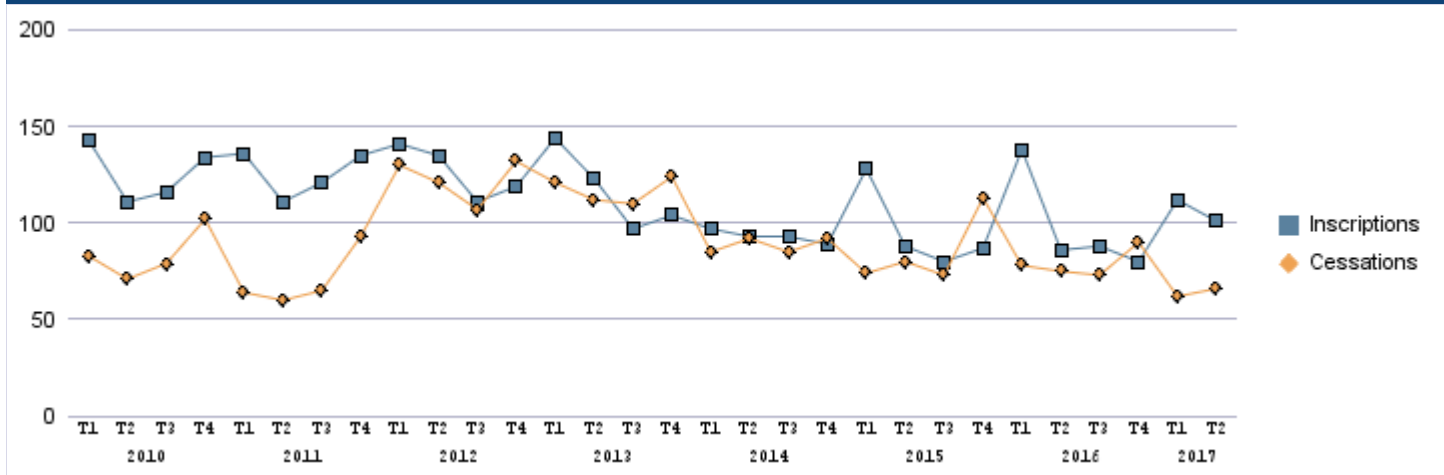


Evolution de l'effectif salarié (en base 100 au 1er trimestre 2010)

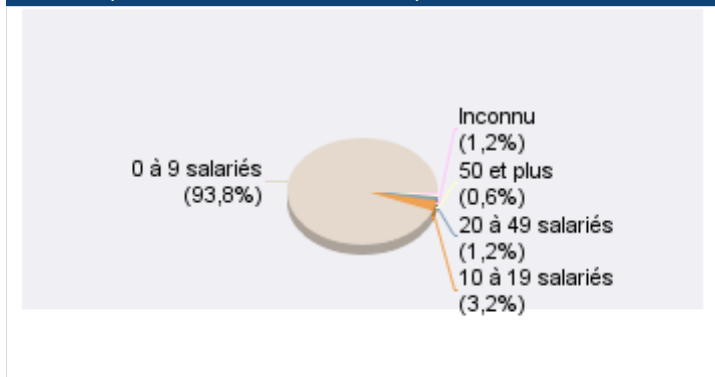


Source des données : Fichiers des Chambres de Commerce et d'Industrie de Midi-Pyrénées - URSSAF Midi-Pyrénées.

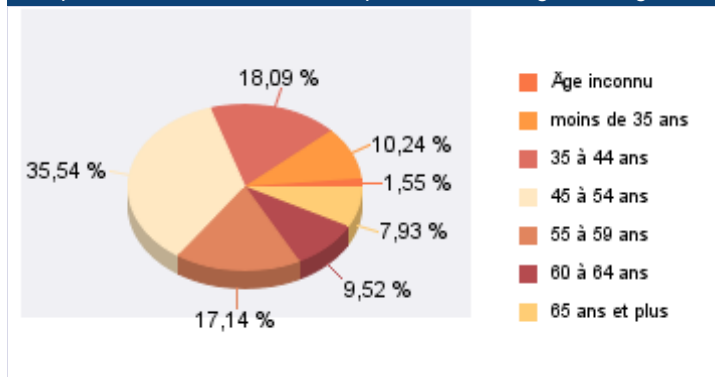
Evolution des mouvements d'établissements depuis 2010 :



Répartition des établissements par tranches d'effectif



Répartition des établissements par tranches d'âge du dirigeant



Source des données : Fichiers des Chambres de Commerce et d'Industrie de Midi-Pyrénées - URSSAF Midi-Pyrénées.

Famille	NAF	Libellé activité NAF
Alimentaire	1013B	Charcuterie
	1071B	Cuisson de produits de boulangerie
	1071C	Boulangerie et boulangerie-pâtisserie
	1071D	Pâtisserie
	4711A	Commerce de détail de produits surgelés
	4711B	Commerce d'alimentation générale
	4711C	Supérettes
	4721Z	Commerce de détail de fruits et légumes en magasin spécialisé
	4722Z	Commerce de détail de viandes et de produits à base de viande en magasin spécialisé
	4723Z	Commerce de détail de poissons, crustacés et mollusques en magasin spécialisé
	4724Z	Commerce de détail de pain, pâtisserie et confiserie en magasin spécialisé
	4725Z	Commerce de détail de boissons en magasin spécialisé
4729Z	Autres commerces de détail alimentaires en magasin spécialisé	

Famille	NAF	Libellé activité NAF
Culture, loisirs	4761Z	Commerce de détail de livres en magasin spécialisé
	4762Z	Commerce de détail de journaux et papeterie en magasin spécialisé
	4763Z	Commerce de détail d'enregistrements musicaux et vidéo en magasin spécialisé
	4764Z	Commerce de détail d'articles de sport en magasin spécialisé
	4765Z	Commerce de détail de jeux et jouets en magasin spécialisé

Famille	NAF	Libellé activité NAF
Equipement de la maison	4741Z	Commerce de détail d'ordinateurs, d'unités périphériques et de logiciels en magasin spécialisé
	4742Z	Commerce de détail de matériels de télécommunication en magasin spécialisé
	4743Z	Commerce de détail de matériels audio et vidéo en magasin spécialisé
	4752A	Commerce de détail de quincaillerie, peintures et verres en petites surfaces (moins de 400 m ²)
	4752B	Commerce de détail de quincaillerie, peintures et verres en grandes surfaces (400 m ² et plus)
	4753Z	Commerce de détail de tapis, moquettes et revêtements de murs et de sols en magasin spécialisé
	4754Z	Commerce de détail d'appareils électroménagers en magasin spécialisé
	4759A	Commerce de détail de meubles
	4759B	Commerce de détail d'autres équipements du foyer
	4776Z	Commerce de détail de fleurs, plantes, graines, engrais, animaux de compagnie et aliments pour ces animaux en magasin spécialisé
	4779Z	Commerce de détail de biens d'occasion en magasin

Famille	NAF	Libellé activité NAF
Equipement de la personne	3212Z	Fabrication d'articles de joaillerie et bijouterie
	3213Z	Fabrication d'articles de bijouterie fantaisie et articles similaires
	4751Z	Commerce de détail de textiles en magasin spécialisé
	4771Z	Commerce de détail d'habillement en magasin spécialisé
	4772A	Commerce de détail de la chaussure
	4772B	Commerce de détail de maroquinerie et d'articles de voyage
	4777Z	Commerce de détail d'articles d'horlogerie et de bijouterie en magasin spécialisé

Famille	NAF	Libellé activité NAF
Super-Hyper-Grands magasins	4711D	Supermarchés
	4711E	Magasins multi-commerces
	4711F	Hypermarchés
	4719A	Grands magasins

Famille	NAF	Libellé activité NAF
Automobiles, motos	4511Z	Commerce de voitures et de véhicules automobiles légers
	4519Z	Commerce d'autres véhicules automobiles
	4520A	Entretien et réparation de véhicules automobiles légers
	4520B	Entretien et réparation d'autres véhicules automobiles
	4532Z	Commerce de détail d'équipements automobiles
	4540Z	Commerce et réparation de motocycles
	4730Z	Commerce de détail de carburants en magasin spécialisé
	7120A	Contrôle technique automobile
	7711A	Location de courte durée de voitures et de véhicules automobiles légers
	7711B	Location de longue durée de voitures et de véhicules automobiles légers

Famille	NAF	Libellé activité NAF
Commerces non sédentaires, vente à distance, automates	4781Z	Commerce de détail alimentaire sur éventaires et marchés
	4782Z	Commerce de détail de textiles, d'habillement et de chaussures sur éventaires et marchés
	4789Z	Autres commerces de détail sur éventaires et marchés
	4791A	Vente à distance sur catalogue général
	4791B	Vente à distance sur catalogue spécialisé
	4799A	Vente à domicile
	4799B	Vente par automates et autres commerces de détail hors magasin, éventaires ou marchés n.c.a.

Famille	NAF	Libellé activité NAF
Divers	4719B	Autres commerces de détail en magasin non spécialisé
	4726Z	Commerce de détail de produits à base de tabac en magasin spécialisé
	4778B	Commerces de détail de charbons et combustibles
	4778C	Autres commerces de détail spécialisés divers

Famille	NAF	Libellé activité NAF
Santé, beauté	4773Z	Commerce de détail de produits pharmaceutiques en magasin spécialisé
	4774Z	Commerce de détail d'articles médicaux et orthopédiques en magasin spécialisé
	4775Z	Commerce de détail de parfumerie et de produits de beauté en magasin spécialisé
	4778A	Commerces de détail d'optique
	9602A	Coiffure
	9602B	Soins de beauté
	9604Z	Entretien corporel dont les stations thermales

Famille	NAF	Libellé activité NAF
Services ayant un point de vente	7420Z	Activités photographiques
	7721Z	Location et location-bail d'articles de loisirs et de sport
	7722Z	Location de vidéocassettes et disques vidéo
	7911Z	Activités des agences de voyage
	7912Z	Activités des voyagistes
	9521Z	Réparation de produits électroniques grand public
	9522Z	Réparation d'appareils électroménagers et d'équipements pour la maison et le jardin
	9523Z	Réparation de chaussures et d'articles en cuir
	9524Z	Réparation de meubles et d'équipements du foyer
	9525Z	Réparation d'articles d'horlogerie et de bijouterie
	9529Z	Réparation d'autres biens personnels et domestiques
	9601B	Blanchisserie-teinturerie de détail
	9603Z	Services funéraires