

# L'Industrie en Midi-Pyrénées

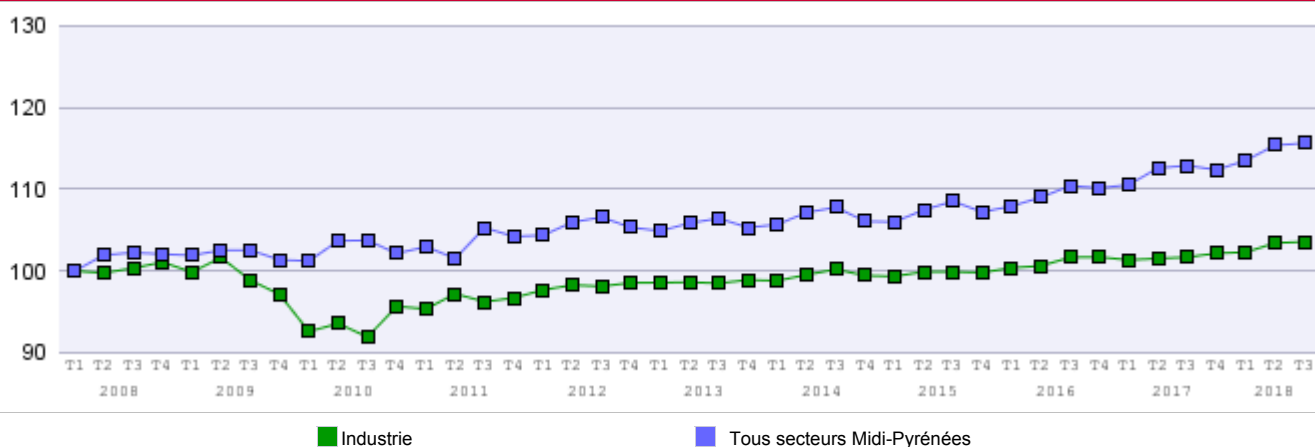
## → Emploi et établissements de l'Industrie

### Nombre d'établissements RCS et effectif salarié au 3ème trimestre 2018 :

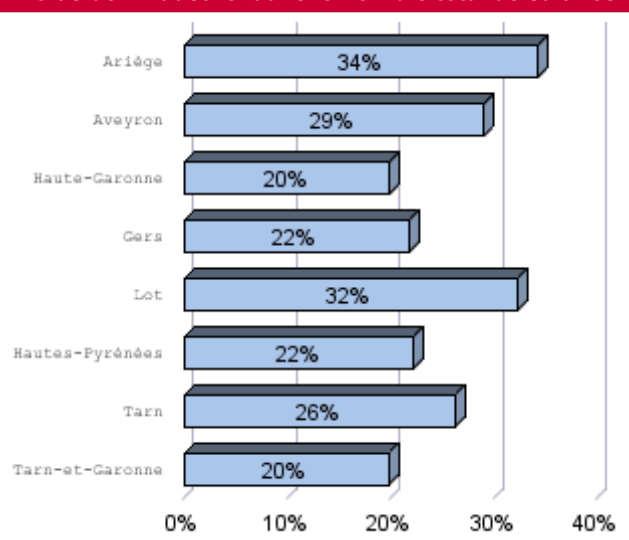
Départements :	Nombre d'établissements	%	Evolution (par rapport à 2016)	Effectif salarié	%	Evolution (par rapport à 2016)
Ariège	980	6,9%	3,8%	7 563	6,9%	0,9%
Aveyron	2 647	18,6%	5,3%	14 048	18,6%	-0,9%
Haute-Garonne	3 764	26,4%	1,7%	74 418	26,4%	0,1%
Gers	1 676	11,7%	4,0%	5 825	11,7%	-2,0%
Lot	1 015	7,1%	2,6%	8 872	7,1%	1,1%
Hautes-Pyrénées	1 117	7,8%	3,3%	8 355	7,8%	0,2%
Tarn	2 207	15,5%	1,2%	15 190	15,5%	0,2%
Tarn-et-Garonne	859	6,0%	-0,7%	6 825	6,0%	-0,7%
<b>Midi-Pyrénées</b>	<b>14 265</b>	<b>100%</b>	<b>2,7%</b>	<b>141 096</b>	<b>100%</b>	<b>0,0%</b>

### Evolution des effectifs salariés par trimestre

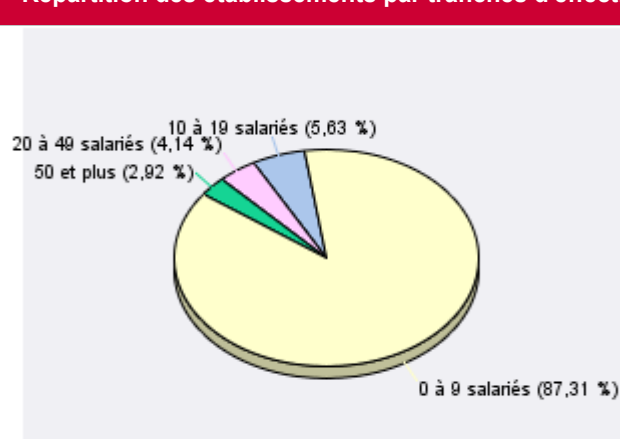
(base 100 au 1er trimestre 2008)



### Poids de l'industrie dans le nombre total de salariés



### Répartition des établissements par tranches d'effectif



Sources : Fichiers des CCI de Midi-Pyrénées / URSSAF Midi-Pyrénées

## Demands et offres d'emploi enregistrées au cours du 3ème trimestre 2014 dans les métiers de l'Industrie

Domaines professionnels : *	Nombre de demandeurs d'emploi (DEFM)	%	Offres d'emploi enregistrées	%
Affaires et support technique client	299	2,20%	74	2,61%
Conception, recherche, études et développement	1 894	13,93%	246	8,68%
Hygiène, sécurité, environnement – HSE -industriels	280	2,06%	27	0,95%
Méthodes et gestion industrielle	519	3,82%	164	5,79%
Qualités et analyses industrielles	1 239	9,11%	233	8,22%
Alimentaire	1 023	7,53%	429	15,14%
Bois	1 509	11,10%	190	6,71%
Chimie et pharmacie	112	0,82%	29	1,02%
Cuir et textile	420	3,09%	49	1,73%
Direction, encadrement et pilotage de fabrication et production industrielle	577	4,24%	97	3,42%
Électronique et électricité	1 869	13,75%	251	8,86%
Énergie	16	0,12%		
Matériaux de construction, céramique et verre	68	0,50%	16	0,56%
Mécanique, travail des métaux et outillage	3 769	27,73%	1 028	36,29%
<b>Total :</b>	<b>13 594</b>	<b>100%</b>	<b>2 833</b>	<b>100%</b>

\* Regroupement des métiers ROME

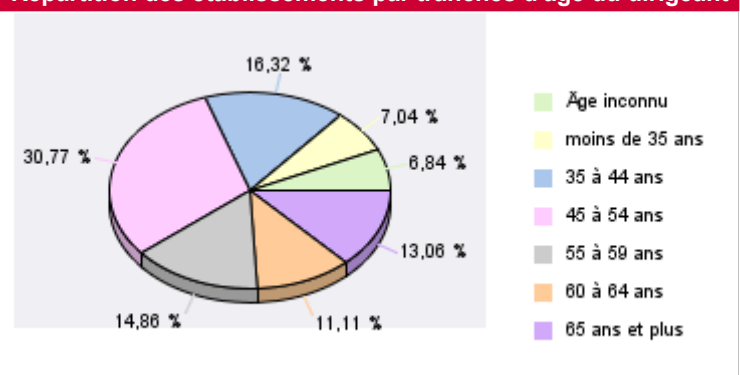
Source : DIRECCTE Midi-Pyrénées / Pôle emploi

### Nombre de mouvements d'établissements en 2017 :

Départements :	Inscriptions	%	Cessations	%
Ariège	74	5,5%	19	3,0%
Aveyron	281	20,8%	93	14,9%
Haute-Garonne	361	26,7%	257	41,1%
Gers	145	10,7%	40	6,4%
Lot	80	5,9%	31	5,0%
Hauts-Pyrénées	101	7,5%	51	8,2%
Tarn	212	15,7%	98	15,7%
Tarn-et-Garonne	99	7,3%	36	5,8%
<b>Midi-Pyrénées</b>	<b>1 353</b>	<b>100%</b>	<b>625</b>	<b>100%</b>

Sources : Fichiers des CCI de Midi-Pyrénées

### Répartition des établissements par tranches d'âge du dirigeant



### Zoom sur quelques filières\* industrielles au 3ème trimestre 2018

Filières :	Nombre d'établissements	Evolution (par rapport à 2016)	Effectif salarié	Evolution (par rapport à 2016)
Industrie agro-alimentaire	1 013	2,4%	16 526	0,3%
Filière bois	3 612	0,2%	15 423	1,5%
Métallurgie et transformation des métaux	932	1,7%	18 973	0,2%
Industrie de l'habillement et du textile	316	-0,6%	2 169	-5,7%

Sources : Fichiers des CCI de Midi-Pyrénées / URSSAF Midi-Pyrénées

NB : La composition des filières (disponible à la fin de ce rapport) du zoom intègre des activités intervenant sur l'ensemble de la chaîne de valeur (industrie, commerce, services). Elle diffère donc de la définition sectorielle stricte. En conséquence, les données du zoom ne peuvent en aucune manière être comparées avec les tableaux et graphiques de la page 1.

### Sources des données :

Données issues de la base de données des entreprises des CCI de Midi-Pyrénées : (Dernier trimestre disponible : 3ème trimestre 2017)

Le nombre d'établissement : il correspond au nombre d'unité de production géographiquement individualisée, mais juridiquement dépendante de l'entreprise.

Les effectifs salariés : ils correspondent aux effectifs salariés issus des établissements inscrits au Registre du Commerce et des Sociétés gérés par les CCI de Midi-Pyrénées, et déclarés à l'URSSAF à la fin de la période de référence.

Les inscriptions d'établissements comprennent les créations pures (création d'une unité économique jusqu'alors inexistante), les reprises d'établissements (achat de fond, apport, partage, donation, location-gérance...) et les transferts d'adresse des établissements (transferts depuis un précédent lieu d'exploitation).

Les cessations d'établissements regroupent les suppressions des établissements actifs, les cessions d'établissements (vente, donation...) et les transferts d'adresse des établissements (transferts vers un autre lieu d'exploitation).

Données du marché du travail de la DIRECCTE Midi-Pyrénées / Pôle emploi

DEFM : Demandeurs d'Emplois Fin de Mois des catégories A, B et C (demandeurs en recherche active, disponibles et sans emploi)

## Activités caractéristiques de l'industrie

Agriculture
Chimie plastique
Energie, environnement, traitement déchets
Industrie aéronautique et spatiale
Industrie automobile
Autre industrie des moyens de transport
Industrie extractive
Industrie des produits minéraux
Industrie textile
Industrie de l'habillement
Industrie du cuir et de la chaussure
Industries agricoles et alimentaires
Industries des équipements du foyer et des loisirs
Santé, cosmétique, matériel médical
Industrie graphique
Industrie du bois et du papier
Travail des métaux
Industrie électrique, électronique et mécanique
Réparation et installation de machines et d'équipements

## Composition des filières

	0210Z	Sylviculture et autres activités forestières
	0220Z	Exploitation forestière
	0230Z	Récolte de produits forestiers non ligneux poussant à l'état sauvage
	0240Z	Services de soutien à l'exploitation forestière
	1610A	Sciage et rabotage du bois, hors imprégnation
	1610B	Imprégnation du bois
	1621Z	Fabrication de placage et de panneaux de bois
	1622Z	Fabrication de parquets assemblés
	1623Z	Fabrication de charpentes et d'autres menuiseries
	1624Z	Fabrication d'emballages en bois
	1629Z	Fabrication d'objets divers en bois ; fabrication d'objets en liège, vannerie et sparterie
	1711Z	Fabrication de pâte à papier
	1712Z	Fabrication de papier et de carton
<b>Filière bois</b>	1721A	Fabrication de carton ondulé
	1721B	Fabrication de cartonnages
	1722Z	Fabrication d'articles en papier à usage sanitaire ou domestique
	1723Z	Fabrication d'articles de papeterie
	1724Z	Fabrication de papiers peints
	1729Z	Fabrication d'autres articles en papier ou en carton
	3101Z	Fabrication de meubles de bureau et de magasin
	3102Z	Fabrication de meubles de cuisine
	3109A	Fabrication de sièges d'ameublement d'intérieur
	3109B	Fabrication d'autres meubles et industries connexes de l'ameublement
	4332A	Travaux de menuiserie bois et pvc
	4391A	Travaux de charpente
	4613Z	Intermédiaires du commerce en bois et matériaux de construction
	4673A	Commerce de gros (commerce interentreprises) de bois et de matériaux de construction
	1011Z	Transformation et conservation de la viande de boucherie
	1012Z	Transformation et conservation de la viande de volaille
	1013A	Préparation industrielle de produits à base de viande
<b>Industrie agro-alimentaire</b>	1020Z	Transformation et conservation de poisson, de crustacés et de mollusques
	1031Z	Transformation et conservation de pommes de terre
	1032Z	Préparation de jus de fruits et légumes
	1039A	Autre transformation et conservation de légumes

## Activités caractéristiques de l'industrie

<b>Industrie agro-alimentaire</b>	1039B	Transformation et conservation de fruits
	1041A	Fabrication d'huiles et graisses brutes
	1041B	Fabrication d'huiles et graisses raffinées
	1051A	Fabrication de lait liquide et de produits frais
	1051C	Fabrication de fromage
	1051D	Fabrication d'autres produits laitiers
	1052Z	Fabrication de glaces et sorbets
	1061A	Meunerie
	1061B	Autres activités du travail des grains
	1062Z	Fabrication de produits amylacés
	1071A	Fabrication industrielle de pain et de pâtisserie fraîche
	1072Z	Fabrication de biscuits, biscottes et pâtisseries de conservation
	1073Z	Fabrication de pâtes alimentaires
	1082Z	Fabrication de cacao, chocolat et de produits de confiserie
	1083Z	Transformation du thé et du café
	1084Z	Fabrication de condiments et assaisonnements
	1085Z	Fabrication de plats préparés
	1086Z	Fabrication d'aliments homogénéisés et diététiques
	1089Z	Fabrication d'autres produits alimentaires n.c.a.
	1091Z	Fabrication d'aliments pour animaux de ferme
	1092Z	Fabrication d'aliments pour animaux de compagnie
	1101Z	Production de boissons alcooliques distillées
	1102B	Vinification
	1103Z	Fabrication de cidre et de vins de fruits
	1104Z	Production d'autres boissons fermentées non distillées
	1105Z	Fabrication de bière
	1106Z	Fabrication de malt
	1107A	Industrie des eaux de table
	1107B	Production de boissons rafraîchissantes
	1200Z	Fabrication de produits à base de tabac
<b>Industrie de l'habillement et du textile</b>	1310Z	Préparation de fibres textiles et filature
	1320Z	Tissage
	1330Z	Ennoblement textile
	1391Z	Fabrication d'étoffes à mailles
	1392Z	Fabrication d'articles textiles, sauf habillement
	1393Z	Fabrication de tapis et moquettes
	1394Z	Fabrication de ficelles, cordes et filets
	1395Z	Fabrication de non-tissés, sauf habillement
	1396Z	Fabrication d'autres textiles techniques et industriels
	1399Z	Fabrication d'autres textiles n.c.a.
	1411Z	Fabrication de vêtements en cuir
	1412Z	Fabrication de vêtements de travail
	1413Z	Fabrication de vêtements de dessus
	1414Z	Fabrication de vêtements de dessous
	1419Z	Fabrication d'autres vêtements et accessoires
	1420Z	Fabrication d'articles en fourrure
	1431Z	Fabrication d'articles chaussants à mailles
1439Z	Fabrication d'autres articles à mailles	
<b>Métallurgie et transformation des métaux</b>	2410Z	Sidérurgie
	2420Z	Fabrication de tubes, tuyaux, profilés creux et accessoires correspondants en acier
	2433Z	Profilage à froid par formage ou pliage
	2434Z	Tréfilage à froid
	2441Z	Production de métaux précieux
	2442Z	Métallurgie de l'aluminium
	2443Z	Métallurgie du plomb, du zinc ou de l'étain

## Activités caractéristiques de l'industrie

### Métallurgie et transformation des métaux

2445Z	Métallurgie des autres métaux non ferreux
2451Z	Fonderie de fonte
2453Z	Fonderie de métaux légers
2454Z	Fonderie d'autres métaux non ferreux
2511Z	Fabrication de structures métalliques et de parties de structures
2512Z	Fabrication de portes et fenêtres en métal
2521Z	Fabrication de radiateurs et de chaudières pour le chauffage central
2529Z	Fabrication d'autres réservoirs, citernes et conteneurs métalliques
2530Z	Fabrication de générateurs de vapeur, à l'exception des chaudières pour le chauffage central
2540Z	Fabrication d'armes et de munitions
2550A	Forge, estampage, matriçage ; métallurgie des poudres
2550B	Découpage, emboutissage
2561Z	Traitement et revêtement des métaux
2562A	Décolletage
2562B	Mécanique industrielle
2571Z	Fabrication de coutellerie
2572Z	Fabrication de serrures et de ferrures
2573A	Fabrication de moules et modèles
2573B	Fabrication d'autres outillages
2592Z	Fabrication d'emballages métalliques légers
2593Z	Fabrication d'articles en fils métalliques, de chaînes et de ressorts
2594Z	Fabrication de vis et de boulons
2599A	Fabrication d'articles métalliques ménagers
2599B	Fabrication d'autres articles métalliques

Pour en savoir plus :

[www.obseco.fr](http://www.obseco.fr)

[www.midi-pyrenees.cci.fr](http://www.midi-pyrenees.cci.fr)