

Industrie de l'habillement et du textile en Midi-Pyrénées

Chiffres clés 2017

Dans le cadre d'une action financée par l'Etat, la Région et l'Europe, la Chambre Régionale de Commerce et d'Industrie Midi-Pyrénées a réalisé une analyse sectorielle sur l'industrie du textile et de l'habillement afin d'avoir une meilleure connaissance du tissu économique de la région et d'identifier plus particulièrement les besoins des entreprises.

Le diagnostic de la filière est téléchargeable sur nos sites internet :

www.obseco.fr

www.midi-pyrenees.cci.fr

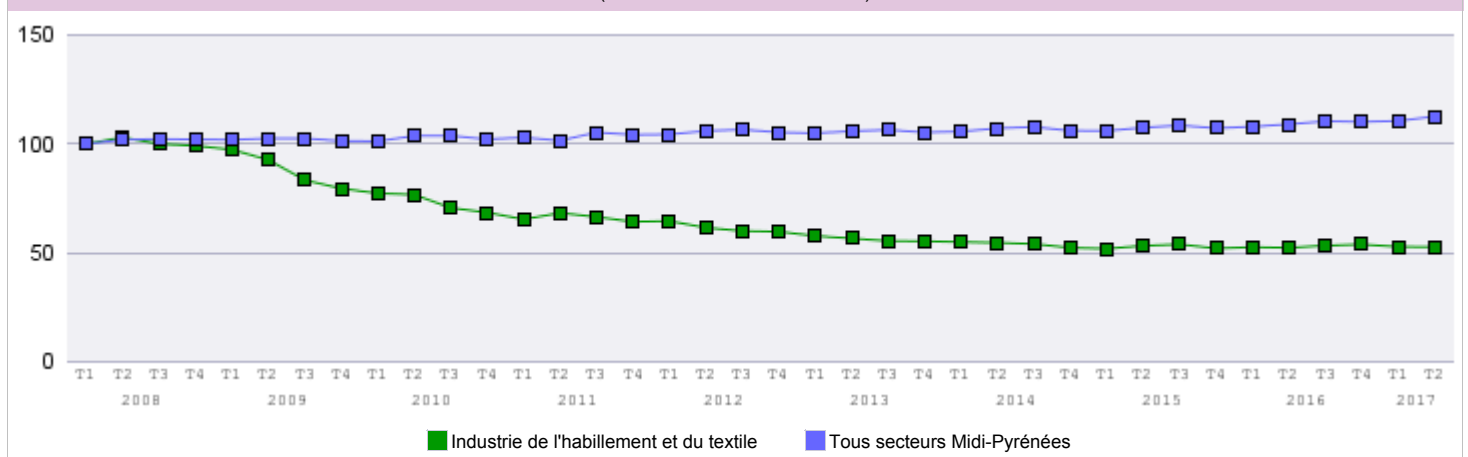
Dans la continuité de cette analyse, ce document rassemble des indicateurs annuels ou trimestriels qui permettent d'avoir une photographie actualisée du secteur en Midi-Pyrénées.

Nombre d'établissements RCS et effectif salarié au 2ème trimestre 2017 :

Départements :	Nombre d'établissements	%	Evolution (par rapport à 2016)	Effectif salarié	%	Evolution (par rapport à 2016)
Ariège	22	7,0%	4,8%	350	15,4%	-10,3%
Aveyron	23	7,3%	9,5%	190	8,4%	6,7%
Haute-Garonne	109	34,5%	-0,9%	563	24,8%	7,2%
Gers	8	2,5%	-11,1%	7	0,3%	-30,0%
Lot	15	4,7%	0,0%	40	1,8%	5,3%
Hautes-Pyrénées	24	7,6%	20,0%	108	4,8%	4,9%
Tarn	95	30,1%	-5,9%	878	38,6%	-2,4%
Tarn-et-Garonne	20	6,3%	0,0%	137	6,0%	20,2%
Midi-Pyrénées	316	100%	-0,3%	2 273	100%	0,7%

Evolution des effectifs salariés par trimestre

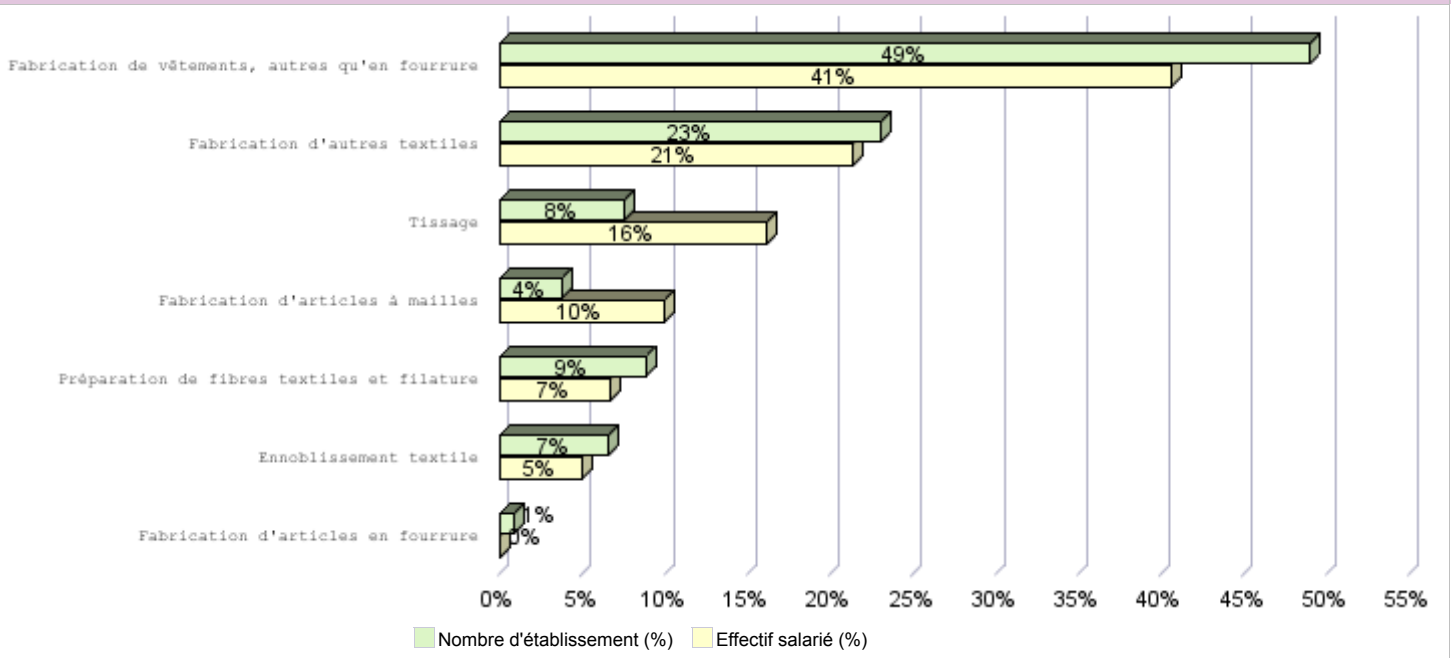
(base 100 au 1er trimestre 2008)



Sources : Fichiers des CCI de Midi-Pyrénées / URSSAF Midi-Pyrénées

Industrie du Textile et de l'Habillement en Midi-Pyrénées

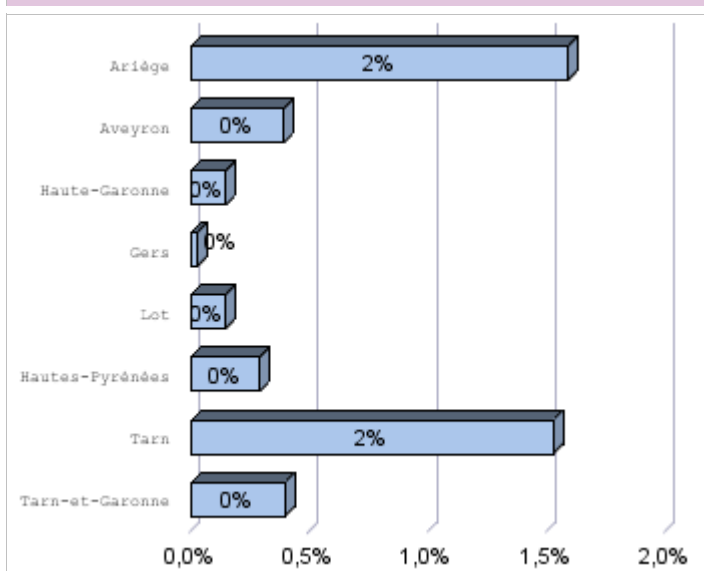
Répartition des établissements et des salariés au 2ème trimestre 2017 par activité



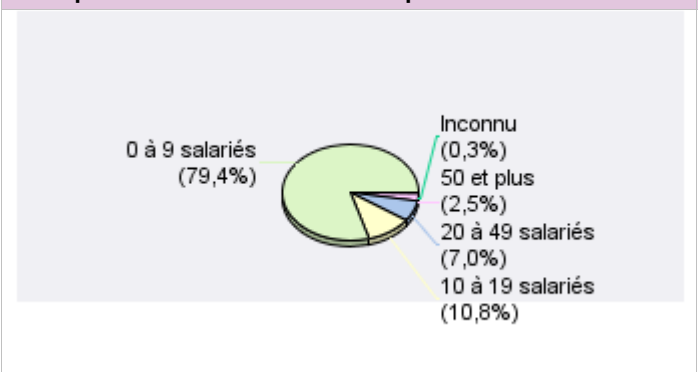
Répartition des établissements et des effectifs salariés au 2ème trimestre 2017 par département et par segment

Départements :	Fabrication de textiles		Industrie de l'habillement	
	Nb ets	Effectifs	Nb ets	Effectifs
Ariège	18	335	4	15
Aveyron	9	113	14	77
Haute-Garonne	40	108	69	455
Gers	2	2	6	5
Lot	5	8	10	32
Hautes-Pyrénées	12	84	12	24
Tarn	55	433	40	445
Tarn-et-Garonne	5	38	15	99
Midi-Pyrénées	146	1 121	170	1 152

Poids du secteur dans le nombre total de salariés



Répartition des établissements par tranches d'effectif



Premiers établissements employeurs du secteur en 2016

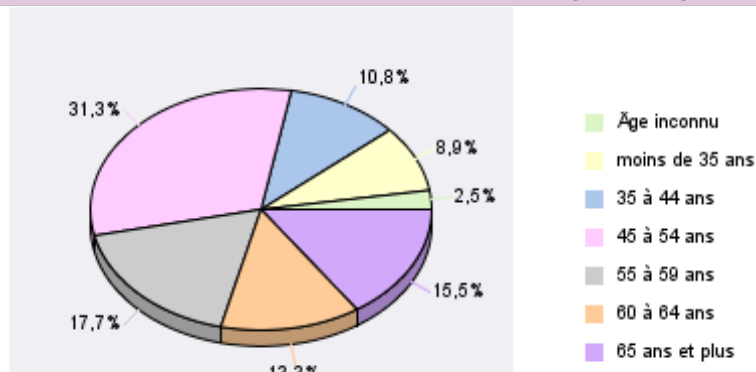
STE ADIENT FABRICS FRANCE - 09	250 à 499
PAUL BOYE TECHNOLOGIES - 31	150 à 199
OLIVIER GUILLE ET FILS - 81	100 à 149
STE FILATURES & TISSAGE J. TOURNIER - 81	100 à 149

Industrie du Textile et de l'Habillement en Midi-Pyrénées

Nombre de mouvements d'établissements en 2016 :

Départements :	Inscriptions	%	Cessations	%
Aveyron	1	3,6%	1	4,3%
Haute-Garonne	14	50,0%	13	56,5%
Gers	0	-	2	8,7%
Lot	5	17,9%	1	4,3%
Hautes-Pyrénées	4	14,3%	1	4,3%
Tarn	3	10,7%	3	13,0%
Tarn-et-Garonne	1	3,6%	2	8,7%
Midi-Pyrénées	28	100%	23	100%

Répartition des établissements par tranches d'âge du dirigeant



Principaux pays fournisseurs du secteur en 2016

Chine (République populaire)	avec	189 762 k€
Bangladesh	avec	88 872 k€

Principaux produits importés

Articles d'habillement, à l'exclusion des fourrures	avec	562 514 k€
Autres textiles	avec	146 374 k€

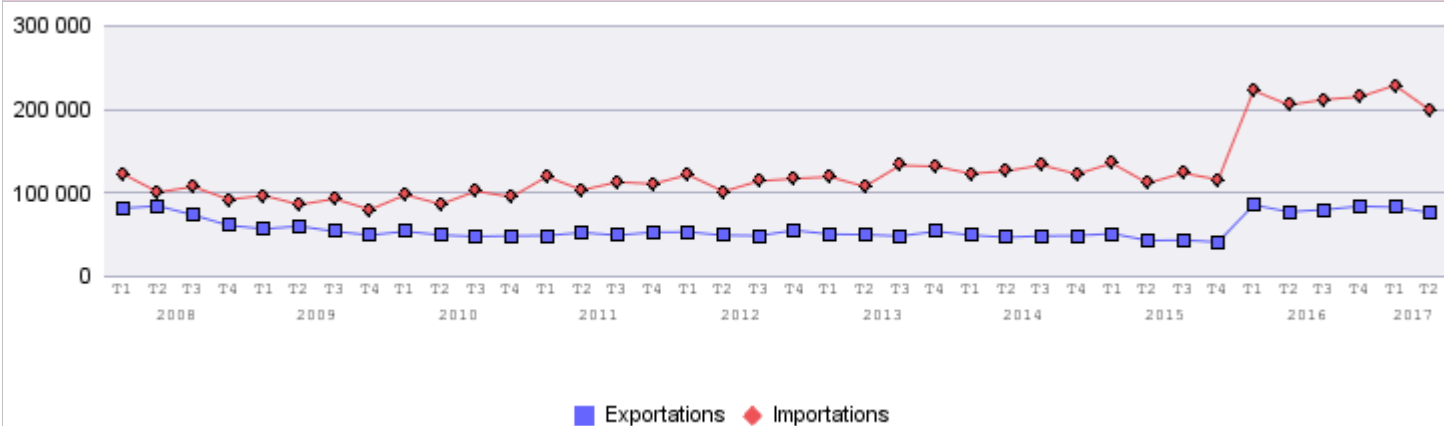
Principaux pays clients du secteur en 2016

Belgique	avec	50 427 k€
Espagne	avec	48 212 k€

Principaux produits exportés

Articles d'habillement, à l'exclusion des fourrures	avec	185 365 k€
Autres textiles	avec	76 789 k€

Evolution des échanges commerciaux du secteur (en milliers d'€)



Sources des données :

Données issues de la base de données des entreprises des CCI de Midi-Pyrénées : (Dernier trimestre disponible : 2ème trimestre 2017)

Le nombre d'établissement : il correspond au nombre d'unité de production géographiquement individualisée, mais juridiquement dépendante de l'entreprise.

Les effectifs salariés : ils correspondent aux effectifs salariés issus des établissements inscrits au Registre du Commerce et des Sociétés gérés par les CCI de Midi-Pyrénées, et déclarés à l'URSSAF à la fin de la période de référence.

Les inscriptions d'établissements comprennent les créations pures (création d'une unité économique jusqu'alors inexistante), les reprises d'établissements (achat de fond, apport, partage, donation, location-gérance...) et les transferts d'adresse des établissements (transferts depuis un précédent lieu d'exploitation).

Les cessations d'établissements regroupent les suppressions des établissements actifs, les cessions d'établissements (vente, donation...) et les transferts d'adresse des établissements (transferts vers un autre lieu d'exploitation).

Source des données : Fichiers des Chambres de Commerce et d'Industrie de Midi-Pyrénées - URSSAF Midi-Pyrénées.

Données des échanges commerciaux :

Montants des exportations et des importations : ils totalisent les échanges extérieurs de l'ensemble des entreprises du département. Ces montants sont issus des déclarations en douane (échanges extracommunautaires) et des Déclarations d'Echanges de Biens (échanges intracommunautaires).

Source des données : Direction Nationale des Statistiques du Commerce Extérieur

Industrie du Textile et de l'Habillement en Midi-Pyrénées

Les chiffres clés du secteur textile-habillement en Midi-Pyrénées présentés dans ce document se basent sur la classification de la Nomenclature des Activités Françaises (NAF) de 2008. Les données utilisées sont issues de la base de données des entreprises des CCI de Midi-Pyrénées au 2ème trimestre 2017.

Seules les entreprises inscrites au Registre du Commerce et des Sociétés, dont la forme juridique est gérée par les CCI, sont ici considérées (ne sont pas comprises les administrations, les associations, les professions libérales, les artisans purs).

Par ailleurs, l'industrie du cuir et de la chaussure n'est pas comptabilisée dans cette étude.

Composition du secteur		
Industrie du Textile		
Segments	Code NAF	Libellé activité NAF
Préparation de fibres textiles et filature	1310Z	Préparation de fibres textiles et filature
Tissage	1320Z	Tissage
Ennoblement textile	1330Z	Ennoblement textile
Fabrication d'autres textiles	1391Z	Fabrication d'étoffes à mailles
	1392Z	Fabrication d'articles textiles, sauf habillement
	1393Z	Fabrication de tapis et moquettes
	1394Z	Fabrication de ficelles, cordes et filets
	1395Z	Fabrication de non-tissés, sauf habillement
	1396Z	Fabrication d'autres textiles techniques et industriels
	1399Z	Fabrication d'autres textiles n.c.a.
Industrie de l'Habillement		
Segments	Code NAF	Libellé activité NAF
Fabrication de vêtements, autres qu'en fourrure	1411Z	Fabrication de vêtements en cuir
	1412Z	Fabrication de vêtements de travail
	1413Z	Fabrication de vêtements de dessus
	1414Z	Fabrication de vêtements de dessous
	1419Z	Fabrication d'autres vêtements et accessoires
Fabrication d'articles en fourrure	1420Z	Fabrication d'articles en fourrure
Fabrication d'articles à mailles	1431Z	Fabrication d'articles chaussants à mailles
	1439Z	Fabrication d'autres articles à mailles

Pour en savoir plus :

www.obseco.fr

www.midi-pyrenees.cci.fr